

THIẾT KẾ GIÚP TẠO TÍNH NĂNG VƯỢT TRỘI

 **zolid gen-x**

ZIRCONIA VỚI CHỈ ĐỊNH ĐA DẠNG LÀM THAY ĐỔI MỌI THỨ

READY
FOR
AG.LI⁺E



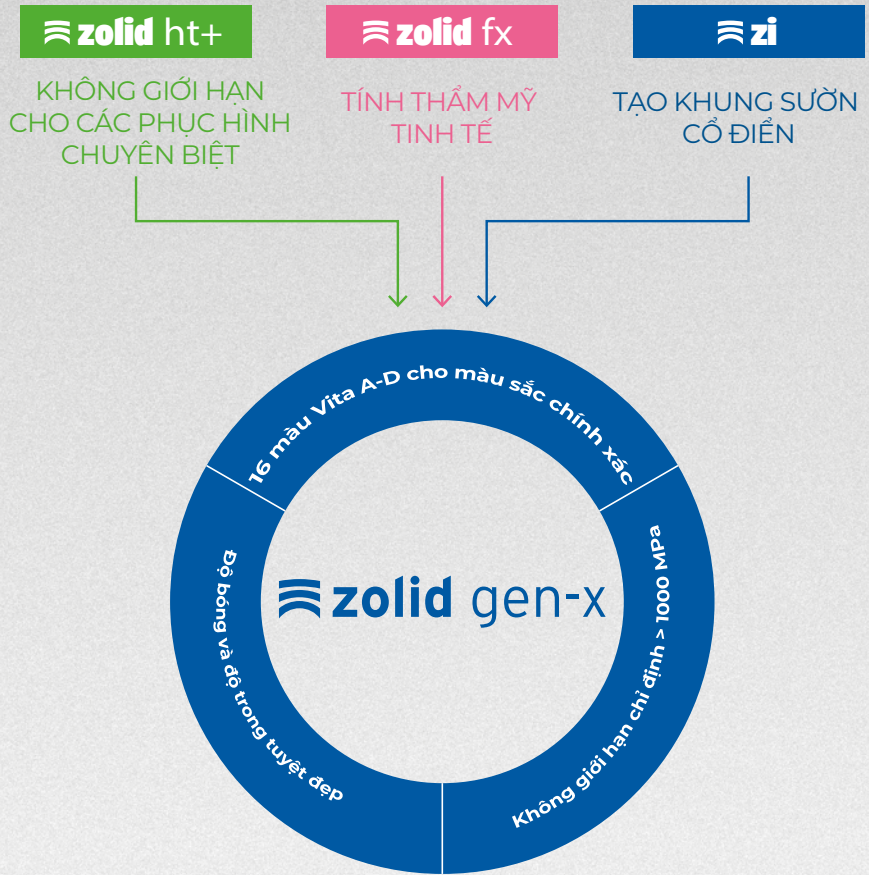
HIGH TRANSLUCENT ZIRCONIA

 **zolid gen-x**

Multilayer

TUYỆT VỜI VỚI CHỈ ĐỊNH ĐA DẠNG

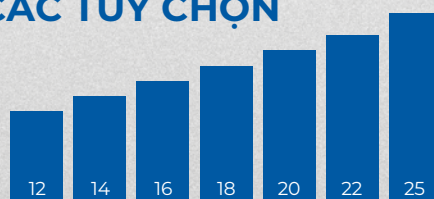
Zolid Gen-X thế hệ mới là vật liệu Zirconia đa lớp, có độ trong mờ cao và là thế hệ Zirconia toàn diện thực sự được “sử dụng trên toàn thế giới”. Do có độ bền cao và độ trong mờ tự nhiên, vật liệu có thể được sử dụng cho hầu hết mọi chỉ định. Ngay cả những cấu trúc lớn của phục hình được nâng đỡ trên implant bao gồm cả thành phần nướu giả cũng hoàn toàn trông rất tự nhiên. Zolid Gen-X có sẵn với 16 màu răng VITA Classic cùng với hai màu Bleach tẩy trắng. Điều này giúp cho việc chế tạo phục hình dễ dàng và hiệu quả tại mọi phòng lab.



- Sự lựa chọn tốt nhất:** giảm bớt tính phức tạp trong việc lựa chọn vật liệu phù hợp
- Đẹp tự nhiên:** Chuyển tiếp màu sắc và mức độ trong là sự bất chước hoàn hảo theo răng tự nhiên
- Độ bền uốn tối đa:** do có độ bền uốn trên 1.000 MPa, nên hầu như tất cả các chỉ định đều có thể được thực hiện được
- Vật liệu thế hệ mới:** Zolid Gen-X kết hợp các tính năng mới với tất cả ưu điểm đã được chứng minh lâm sàng của Zolid HT +, được kết hợp lại trong một vật liệu duy nhất

THẾ HỆ PHÔI ĐẦY ĐỦ CÁC TÙY CHỌN

Zolid Gen-X được chế tạo sẵn có với tất cả các độ dày và màu sắc thông dụng trên thị trường. Điều này giúp loại bỏ tất cả các giới hạn về độ dày phôi, và ngay cả những cấu trúc phục hình lớn cũng có thể tương thích với phôi 25 mm



Hình ảnh tỷ lệ 1:1 về độ dày của thế hệ phôi Zolid Gen-X tính bằng milimét



16 màu sắc từ A-D theo VITA và màu BL1, BL3

VẬT LIỆU THẨM MỸ CHO TẤT CẢ CÁC CHỈ ĐỊNH VÀ MỤC ĐÍCH SỬ DỤNG

Zolid Gen-X 25mm - phôi zirconia với màu đa sắc bất đối xứng giúp tối ưu hóa kết quả thẩm mỹ cho phục hình nâng đỡ trên implant với phân nướu cao.



_Phân bố màu bất đối xứng

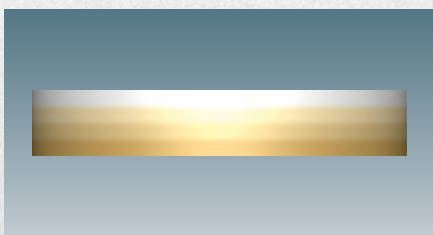
_Độ trong mượt mà và phần chuyển tiếp màu ở vùng phía trên của phôi

_Khu vực tạo hoàn toàn một màu cho phần nướu nằm ở phần dưới của phôi

_Đặc biệt thích hợp cho các phục hình nâng đỡ trên implant, phục hình lớn với phần nướu bên dưới

_Độ bền uốn cao 1.000 MPa

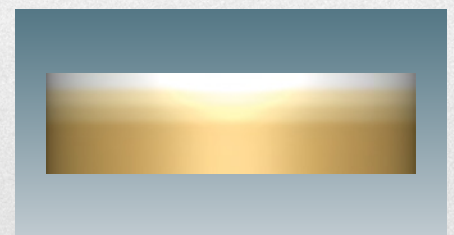
Để đảm bảo rằng sự chuyển tiếp màu tại các phần trên răng tương hợp tối ưu với độ cao của phục hình, mối tương quan giữa chiều cao phục hình, các phần răng và sự phân bố màu sắc với nhau trên phôi cần phải được quan sát trước. Vì lý do này, tỷ lệ phần men của tất cả phôi Zolid Gen-X được thiết kế tỷ lệ với chiều cao phôi: phôi càng dày, tỷ lệ phần men càng lớn.



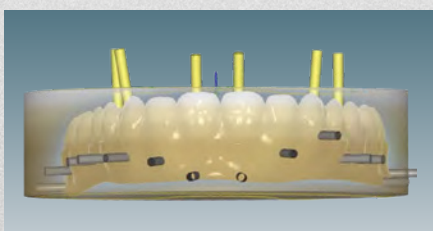
Zolid Gen-X 16mm



Zolid Gen-X 22mm với mức độ tăng màu cùng với nhiều màu sắc tương ứng



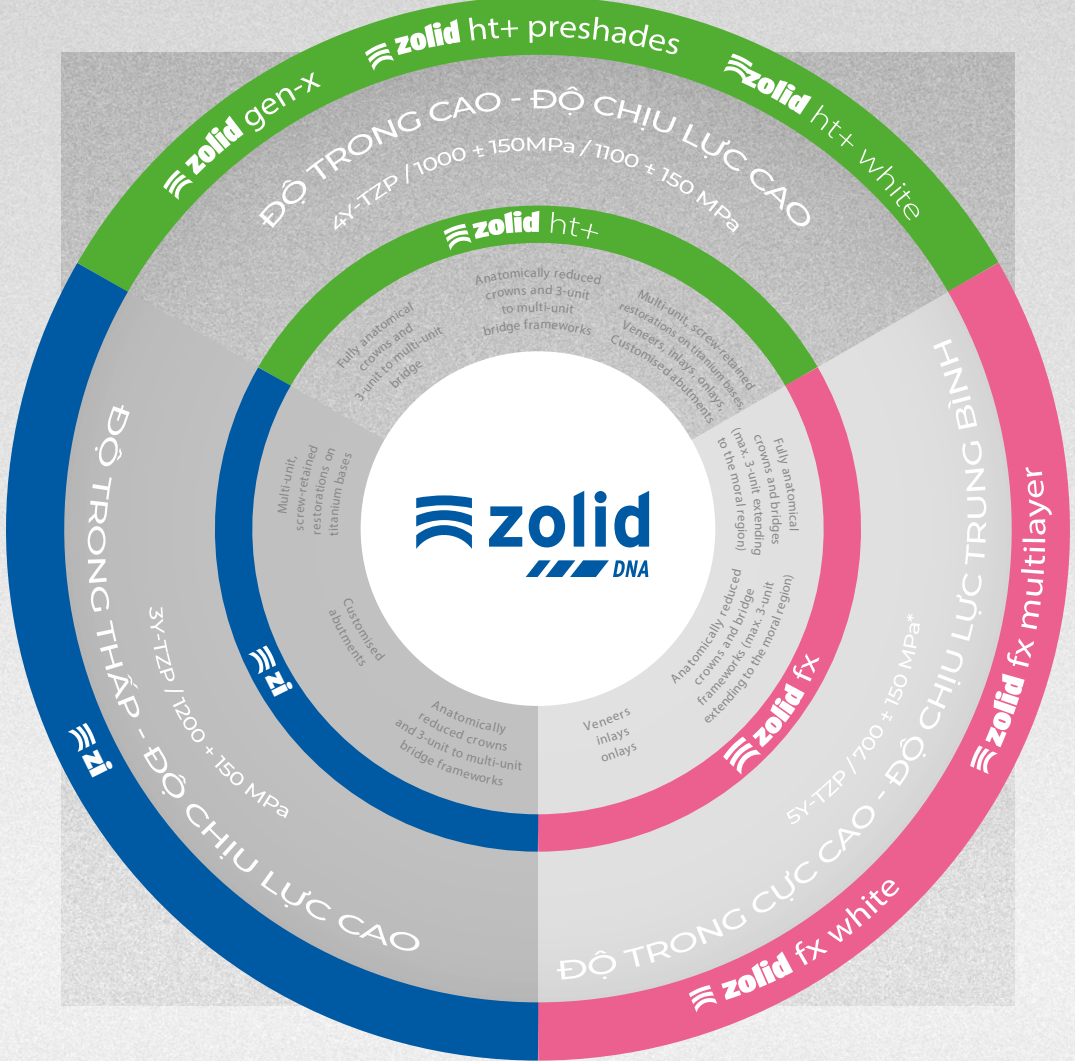
Zolid Gen-X 25mm với phần một màu mở rộng cho phần nướu



Hình 4: Thể hiện về sự phân bố màu của một phục hình làm bằng Zolid Gen-X, được sắp xếp với phân mềm CAM Ceramill Match 2

Nếu phôi Zolid Gen-X 25mm hầu như được chia thành 4 lớp theo chiều ngang, thì cũng như với phôi 16mm về phân màu sắc, được phân bố với các thành phần nhiều màu và đơn sắc. Sử dụng phần mềm sắp xếp phôi của Ceramill Match 2 từ Amann Girrbach, sự phân bố màu cơ bản của phôi có thể nhìn thấy được cụ thể

DANH MỤC SẢN PHẨM THẾ HỆ ZOLID DNA - VẬT LIỆU ZIRCONIA ĐÁP ỨNG MỌI YÊU CẦU SỬ DỤNG



VÌ THẨM MỸ KHÔNG PHẢI LÀ SỰ NGẪU NHIÊN



Cấu trúc giúp hỗ trợ xếp phôi và nung kết
Sự lựa chọn độ dày phôi chính xác theo tỷ lệ chiều cao phục hình là yếu tố quyết định cho sự thành công.



Màu sau khi nung kết
Mức độ màu sắc và độ trong khác nhau tại các vùng của răng. Phần được nhuộm màu hoàn toàn là phần vùng nướu



Tạo đặc điểm sau cùng sau khi nung kết
Tạo màu chuyên biệt và thực hiện các đặc điểm trên các phần của răng và nướu với màu stain & bột bóng

*Average of three-point bending test as defined in DIN EN ISO 6872, R&D AmannGirrbach

QUÁ TRÌNH NUNG KẾT PHỤC HÌNH ZOLID GEN-X

NUNG NHANH TỐC ĐỘ	Vật liệu	Lò nung	Chỉ định	Chương trình nung kết	Thời gian (ước chừng)
	Zolid Gen-X	Ceramill Therm DRS	Phục hình mào đơn nguyên khối	Chương trình 3 (P3) - Zolid Gen-x	22 min.
			Cầu răng 1 nhịp	Chương trình 1 (P1) - Zolid Gen-x	25 min.

TỐI ƯU QUY TRÌNH LÀM VIỆC

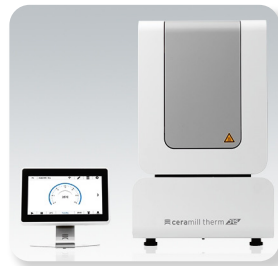
Zolid Gen-X có thể tích hợp được dễ dàng vào các quy trình hàng ngày tại lab và tương thích hoàn hảo với quy trình làm việc hàng ngày trong lab. Điều này liên quan đến công đoạn cắt, quy trình nung kết tiêu chuẩn trong quy trình làm việc với vật liệu Zolid DNA, cũng như việc hoàn tất dễ dàng với 16 màu sắc từ A-D của VITA và màu Ceramill Stain & bột bóng Glaze. Điều này tạo rất nhiều thuận lợi cho quá trình chế tác tại lab.

Hoàn hảo cho quy trình sử dụng



Hoàn toàn phù hợp với quy trình cắt răng mà không cần thực hiện bất kỳ sự điều chỉnh nào.

Chu kỳ nung kết tiêu chuẩn



Quy trình làm việc Zolid Gen-x nung kết trong 22 phút

Chế tác dễ dàng



Hoàn thiện phục hình dễ dàng với 16 màu A-D của VITA và vật liệu Ceramill Stain & Glaze



"Zolid Gen-X là một thể hệ zirconia kết hợp cả hai lĩnh vực về độ bền và tính thẩm mỹ. Nó cho phép tôi lập kế hoạch và thực hiện được các phục hồi từ nhỏ lẻ đến phức tạp cùng với việc kiểm soát toàn bộ việc thực hiện phục hình".

Zahntechnik Inc. | Miami FL, USA
CDT Alexander Wuensche

ĐỈNH CAO VỀ CHẤT LƯỢNG

Các phôi sứ Zolid DNA được sản xuất 100% trong cùng hệ thống tại công ty Amann Girrbach, với địa điểm sản xuất là Dentistry One ở tại Áo. Chỉ những nguyên liệu thô tốt nhất mới được xử lý tạo thành phôi sứ bằng các phương pháp kiểm tra nghiêm ngặt nhất cùng với các quy trình đặc biệt đã được công nhận.

Điều này đảm bảo rằng tất cả các thông số của vật liệu hoàn toàn phù hợp với nhu cầu trong ngành nha khoa. Tương thích hoàn toàn với quy trình làm việc của hệ thống Ceramill CAD / CAM, điều này giúp mang lại một hệ thống làm việc hiệu quả và an toàn với các giải pháp được thiết kế chuyên biệt.



100 Made in Austria

AUSTRIA (HEADQUARTERS)

Amann Girschbach AG
Koblach, Austria
Fon +43 5523 62333-105
austria@amanngirschbach.com

GERMANY

Amann Girschbach GmbH
Pforzheim, Germany
Fon +49 7231 957-100
germany@amanngirschbach.com

ITALY

Amann Girschbach Italia srl
Verona, Italy
Fon +39 045 9813970
europe@amanngirschbach.com

FRANCE

Amann Girschbach France SAS
Jossigny, France
Fon +43 5523 62333-105
europe@amanngirschbach.com

NORTH AMERICA

Amann Girschbach North America, LP
Charlotte, NC, U.S.A.
Fon +1 704 837 1404
america@amanngirschbach.com

BRAZIL

Amann Girschbach Brasil LTDA
Curitiba, Brazil
Fon +55 41 3287 0897
brazil@amanngirschbach.com

ASIA

Amann Girschbach Asia PTE LTD.
Singapore, Asia
Fon +65 6592 5190
singapore@amanngirschbach.com

CHINA

Amann Girschbach China Co., Ltd.
Beijing, China
Fon +86 10 8886 6064
china@amanngirschbach.com

CÔNG TY TNHH NHA KHOA THÁI BÌNH DƯƠNG

- 22-24 Nguyễn Văn Thủ, P. Đa Kao, Q. 1, TP.HCM - Số điện thoại: 028 3911 2170
- Số 4 ngõ 102 Khúc Thừa Dụ, P. Dịch Vọng, Q. Cầu Giấy, Hà Nội - Số điện thoại: 024 3773 3138
- www.nhakhoathaibinhduong.com