

Kiểm tra khớp cắn bằng phương pháp hai bước

Sự kết hợp của giấy cắn Bausch PROGRESS 100[®] và phim cắn Arti-Fol[®] metallic 12 μ sẽ mang lại những thuận lợi đáng kể cho việc kiểm tra khớp cắn, đặc biệt là trên các bề mặt rất khó để kiểm tra như kim loại, vàng hoặc sứ.

Bước kiểm tra đầu tiên được thực hiện với giấy cắn màu xanh Bausch PROGRESS 100[®]. Các chất màu và một lớp chất kết dính mỏng Transculase[®] sẽ chuyển đến bề mặt khớp cắn. Phần tiếp xúc sẽ hiển thị rõ ràng.

Bước 1: Dùng giấy cắn 100 micron

Kiểm tra khớp cắn bằng giấy cắn 100 μ với chất màu cải tiến Bausch PROGRESS 100[®]



PROGRESS 100 μ



Sự khác biệt giữa giấy cắn và phim cắn

Giấy cắn cải tiến

- Ghi dấu dưới áp lực cắn
- Các dấu tiếp xúc lớn
- Cho thấy các lực cắn khác nhau
- Dùng kiểm tra khớp cắn tĩnh
- Ghi dấu cực rõ trên các bề mặt ướt

Phim cắn

- Ghi dấu có dịch chuyển
- Phân tiếp xúc dạng các điểm
- Ghi dấu phần chạm sớm chính xác
- Dùng kiểm tra khớp cắn tĩnh và động



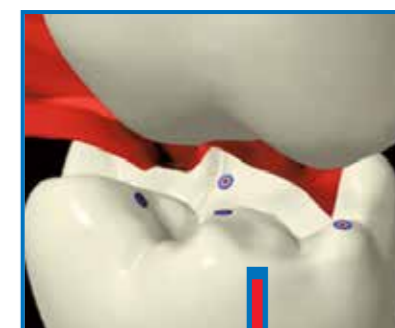
Các phần tiếp xúc màu xanh cho thấy sự phân bố áp lực cắn. Các phần ghi dấu đậm cho thấy áp lực cắn cao hơn các phần ghi dấu nhạt hơn

Bước 2 : Dùng phim cắn 12 micron

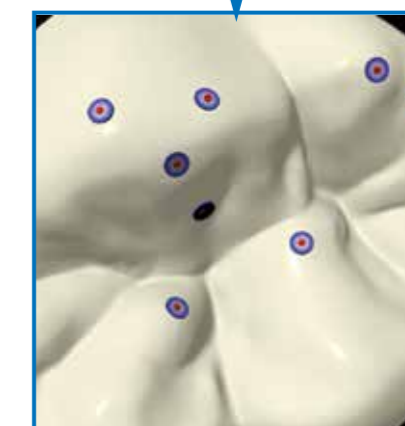
Kiểm tra khớp cắn bằng giấy cắn Bausch Arti-Fol[®] metallic 12 μ



Arti-Fol[®] metallic 12 μ



Phần ghi dấu của phim cắn được thấy rõ hơn nhờ vào chất liên kết Transculase[®] bonding của giấy cắn



Scan this code using your smartphone to watch the video.



Bausch PROGRESS 100®

Giấy cắn 100 micron với chất chuyển màu cải tiến



Đây là loại giấy cắn được gia cố các cấu trúc sợi với khả năng chứa chất màu cao thích hợp hoàn hảo cho tất cả các bề mặt khớp cắn. Các điểm tiếp xúc mặt nhai hay các tiếp xúc cắn khít trung tâm được ghi dấu thật chính xác nhờ vào chất chuyển màu cải tiến trong giấy cắn.

Loại giấy 100 micron này được chế tạo với sự thấm thấu các phân tử sáp ưa nước và các loại dầu dược phẩm. Sự kết hợp độc nhất này với các chất liên kết Transculase® càng làm tăng thêm khả năng tìm thấy các điểm chạm sớm trên các bề mặt khó phát hiện, như là trên các bề mặt kim loại đã được làm thật bóng hoặc các bề mặt sứ. Đặc tính ưa nước giúp cho việc phải sử dụng trên các bề mặt khớp cắn ẩm ướt càng thuận lợi hơn và hỗ trợ tốt hơn cho công việc điều trị nha khoa.

Bausch Arti-Fol® metallic

Phim cắn kim loại Shimstock- 12 micron



Phim cắn phủ kim loại Arti-Fol® 12µ is là loại giấy cắn công nghệ cao với các đặc điểm cải tiến chuyên biệt. Loại phim cắn này được làm bằng phim polyester phủ kim loại (Shimstock-film) dày chỉ 12µ. Sự kết hợp giữa lớp chất màu bên trên với phim kim loại mang đến ưu điểm thật rõ ràng cho các ứng dụng điều trị. Loại phim này có chứa một loại chất chuyển màu tuyệt vời. Các điểm chạm sớm có thể dễ dàng được phát hiện ra, đặc biệt là trên các bề mặt sứ hoặc bề mặt kim loại đã được làm thật bóng.

Phim này kháng lại với tính điện và có thể sử dụng dễ dàng thậm chí không cần dùng các loại kẹp giấy cắn. Phim Arti-Fol® 12µ có độ bền xé lý tưởng cho các công việc kiểm tra về đàn hồi. Ngược lại với các phim cắn thông thường, phim cắn kim loại Shimstock Arti-Fol® giúp ghi dấu các điểm chạm sớm một cách chính xác đáng mong đợi.

Nhờ vào một mặt của phim cắn là kim loại, có thể nhận thấy thật rõ phía nào có màu và phía nào không có. Điều này rất lý tưởng cho việc kiểm tra các phần tiếp xúc mặt bên khi gắn cầu mào trong nha khoa. Phim Arti-Fol® 12µ có thể dễ dàng được sử dụng với kẹp giấy cắn Arti-Fol® BK 145 để kiểm tra các tiếp xúc vùng mặt bên. Phim cắn kim loại Arti-Fol® có bốn màu sắc khác nhau.

...we make Occlusion visible®

Giấy cắn Bausch

Loại rất mỏng Arti-Check 40 micron



Giấy cắn Bausch 40 micron là loại giấy cắn rất mỏng, có độ bền xé cao và được phủ màu ở cả hai mặt, vì thế tránh được các tiếp xúc giả hay các vết màu sai. Loại giấy cắn này có 2 dạng đóng gói và đều được cắt sẵn: dạng miếng thông dụng và dạng hình cung răng (móng ngựa). Chính vì vậy có thể dễ dàng sử dụng mà không cần dùng kẹp hay dụng cụ gì khác. Tất cả giấy cắn dạng hình cung răng và dạng miếng thông dụng đều được đóng gói ở dạng hộp nhựa, có thể dễ dàng lấy ra bằng một tay.

Lớp màu đặc biệt với chất lỏng bên trong gồm rất nhiều các bao vi thể chứa các chất màu. Thậm chí với một lực nhai rất nhẹ có thể làm phá vỡ màng bao này và vì thế phóng thích ra các chất màu giúp nhìn thấy một cách rõ ràng.

Giấy cắn hình cung răng đặc biệt sử dụng cho các bệnh nhân có khuynh hướng cắn một bên trong suốt quá trình kiểm tra khớp cắn. Nha sĩ có thể nhận ra ngay phía hàm thường nhai trong miệng. Việc ghi dấu đối xứng tất cả các tiếp xúc đặc biệt có ý nghĩa khi kiểm tra khớp cắn trong toàn hàm, được điều chỉnh dựa trên quan điểm khớp cắn cân bằng hai bên.

Việc ghi dấu toàn bộ cung răng là rất cần thiết khi điều chỉnh trên một thiết bị cắn khớp. Về khía cạnh này, giấy cắn Bausch hình cung răng mang lại một sự tin tưởng đặc biệt khi kiểm tra tiếp xúc mặt nhai trên các bề mặt phục hình răng giả ẩm ướt.



Thông tin chi tiết sản phẩm

Sản phẩm	Kích thước/ số lượng	Màu	Mã hàng
Phim cắn 12 micron	20 m	đỏ	BK 31
Giấy cắn 40 micron (dạng thông dụng)	200 tờ	xanh/đỏ	BK 61/62
Giấy cắn 40 micron (dạng cung răng)	150 tờ	mặt xanh - mặt đỏ	BK 81
Giấy cắn 100 micron	300 tờ	xanh/đỏ	BK 51/52

...we make Occlusion visible®



CÔNG TY TNHH NHA KHOA THÁI BÌNH DƯƠNG

Văn phòng tại TP. HCM

Địa chỉ: 22 - 24 Nguyễn Văn Thủ, P. Đa Kao, Q.1, TP. HCM

Điện thoại: (028) 39112 170 - Fax: (028) 39112 171

Văn phòng tại TP. Hà Nội

Địa chỉ: Số 14 Lô M1 - Khu ĐTM Yên Hòa, P. Yên Hòa, Q. Cầu Giấy, Hà Nội

Điện thoại: (024) 3773 3138 - Fax: (024) 6282 2441