

AlproJet - D

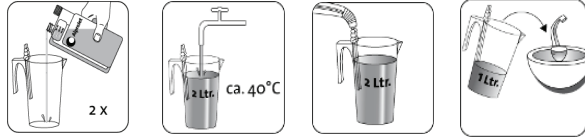
Là dung dịch đậm đặc dùng trong khử trùng và bảo dưỡng hằng ngày các thiết bị nha khoa và các hệ thống tách lọc (phù hợp với cả việc tách lọc amalgam)

- Không chứa aldehydes và phenol
- Không tạo bọt
- Đặc biệt tương thích với vật liệu
- Thành phần hợp chất trên sodium hydroxide

Nghiên cứu lâm sàng

- BS. J. Hoffer. Hamburg, EN 1040 + EN 1275, 2003-04
- BS. J. Steinmann, Bremen, BVDV, 2003 -11

Hướng dẫn sử dụng



Để bảo dưỡng và làm sạch một cách chắc chắn, nên sử dụng AlproJet-D 1-2 lần trong một ngày (chiều, tối).

Đối với sử dụng bằng tay với AlproJet Mixcup:

Một lần sử dụng yêu cầu pha 2 lít nước vào dung dịch nồng độ 5%. Để có lượng dung tích là 2 x 50ml AlproJet D đậm đặc, cần sử dụng thang định lượng trên sản phẩm và làm đầy ca AlproJet Mixing cup với nước tạo thành 2 lít dung dịch sẵn sàng cho sử dụng. Khuyến cáo nên sử dụng nước ấm 40 – 50 °C. Sau đó hút 1 lít dung dịch đó qua các ống hút và rót 1 lít còn lại vào các ống nhỏ.

Để phát huy tác dụng nên ngâm tối thiểu 30 phút và rửa các ống hút, các ống nhỏ qua với nước trước khi bắt đầu làm việc.

Làm sạch các thiết bị có các ống dẫn hoá chất tổng hợp:

Đổ đầy trực tiếp chất đậm đặc vào trong bồn chứa tẩy rửa các dụng cụ. Điều chỉnh tỉ lệ liều lượng đến 5%. Để biết thêm chi tiết, vui lòng tham khảo hướng dẫn của nhà sản xuất.

Để rửa sạch các ống nhỏ, chúng tôi khuyên bạn nên dùng với AlproCleaner

Công dụng

Làm sạch, bảo dưỡng và giảm thiểu các vi khuẩn (diệt khuẩn, diệt nấm, ức chế các virus: HCV)



REF 3104 Chai dung lượng 1 lít
REF 4010 Vòi của thùng
REF 3094 Vòi của dụng cụ đo lường

AlproJet - W

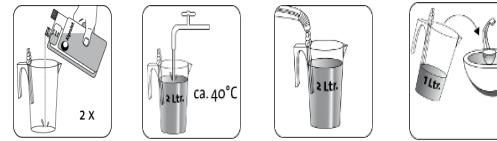
Là dung dịch đậm đặc dùng trong khử trùng và bảo dưỡng hằng ngày các thiết bị nha khoa và các hệ thống tách rời (phù hợp với cả việc tách lọc amalgam)

- Không chứa aldehydes và phenol
- Không tạo bọt
- Đặc biệt tương thích với vật liệu
- Được dựa trên amidosulfonic acid

Nghiên cứu lâm sàng

- Prof. Dr. P. Heeg, Tubingen screening test. 1996 - 08

Hướng dẫn sử dụng



Để bảo dưỡng và làm sạch chắc chắn, nên sử dụng AlproJet-W 2 ngày trong một tuần thay vì AlproJet-D hay AlproJet-DD, mỗi lần sử dụng là 1-2 lần trong 1 ngày (chiều, tối). Trong trường hợp chất bám hữu cơ nhiều thì cũng có thể áp dụng tạm thời hằng ngày với AlproJet-W.

Một lần áp dụng yêu cầu pha 2 lít nước vào dung dịch nồng độ 5%. Để có lượng dung dịch là 2 x 50ml AlproJet W đậm đặc, cần sử dụng thang định lượng trên sản phẩm và làm đầy ca AlproJet Mixing cup với nước ấm 40 – 50 C để tạo thành 2 lít dung dịch sẵn sàng cho sử dụng. Sau đó hút 1 lít dung dịch đó qua các ống hút và rót 1 lít còn lại vào các ống nhỏ.

Sau đó để phát huy tác dụng ngâm trong tối thiểu 30 phút và rửa các ống hút và các ống nhỏ qua với nước trước khi bắt đầu làm việc.

Để rửa sạch các ống nhỏ, chúng tôi khuyên bạn nên dùng với AlproCleaner

Công dụng

Làm sạch, bảo dưỡng và giảm thiểu các vi khuẩn gây bệnh
Các chất bám hữu cơ hòa tan



REF 3106 Chai hàm lượng 1 lít
REF 3105 Thùng 5 lít
REF 3107 Dụng cụ đo lường 5 lít
REF 4010 Vòi của thùng
REF 3094 Vòi dụng cụ đo lường

BIB forte eco

Dung dịch đậm đặc không chứa Andehit, carbolic acid và QAC đối với làm sạch các chất bám vô cơ và khử trùng các dụng cụ nha khoa/ y tế và các dụng cụ quay khác.

Sản phẩm cũng tương thích cao với các thiết bị nội soi.

Được công nhận bởi ***VAH/DGHH

Nghiên cứu lâm sàng

- Prof. Dr. H. P. Werner Schwerin EN 13624 . EN 13727. EN 14561. EN 14562. EN 14563. 2012-09 + 2013-03

- Dr. h. Brill. Hamburg In - use stability. 2012-11: Ultrasonic 2013-01

- Dr. J. Steinmann Bremen DVV + EN 14476. 2013-02

Hướng dẫn sử dụng

Chúng tôi khuyến cáo nên sử dụng BIB forte eco nồng độ 0.5%. Để chuẩn bị một dung dịch cho sử dụng, ví dụ với 5ml dung dịch pha với 995 ml nước (xem bảng liều lượng). Nếu yêu cầu thời gian tiếp xúc ngắn hơn, thì có thể chuẩn bị một dung dịch với nồng độ cao hơn và các dụng cụ có thể được khử sạch trong máy rung rửa siêu âm (xem phạm vi hoạt động).

Đối với làm sạch và khử trùng, hãy để các dụng cụ ngâm trong dung dịch đó. Sau thời gian quy định, lấy các dụng cụ ra khỏi bồn rửa và rửa lại với nước phù hợp (ví dụ như nước khử ion hóa). Trong trường hợp chất bẩn bám dính quá chặt hãy lau sạch với bàn chải nhựa dưới vòi nước nếu cần thiết và thực hiện lại quy trình khử trùng. Sau đó các dụng cụ phải được tiệt trùng.

Thời gian sử dụng

Dung dịch sau khi pha với nước **chưa ngâm dụng cụ** có thể sử dụng 30 ngày

Dung dịch sau khi pha với nước **đã ngâm dụng cụ** có thể sử dụng 07 ngày

Công dụng

Dung dịch đậm đặc hiệu quả cao áp dụng đối với:

1. Các dụng cụ nha khoa và y tế thông dụng (các dụng cụ trong phẫu thuật, các dụng cụ bảo quản và chẩn đoán như kềm nhổ răng, dụng cụ bẫy chân răng, gương nha khoa, đèn nội soi linh động và cố định...vv)
2. Các dụng cụ quay trong nha khoa như các dụng cụ phẫu thuật, bằng kim cương, kim loại cứng, thép, mũi khoan, mũi khoan carbide, mũi cắt cầu răng, các dụng cụ dùng trong ống tủy, dụng cụ đánh bóng cao su,..vv.
3. Nồng độ khuyến cáo: 0.5% trong 60 phút



REF 3741 Chai 1 lít
REF 3742 Can 5 lít
REF 4010 Vòi rót cho can 5 lít

WL-clean / WL-cid

Bước 1

Rửa sạch và vô trùng bên ngoài bằng giấy thích hợp **CleanWipes/MinutenWipes**



Bước 3

Vô trùng và làm sạch với WL-cid

- Cắm chuỗi thích hợp trên vòi xịt
- Cắm chuỗi vào dụng cụ
- Xịt 3 lần, mỗi lần 3 giây
- Lấy dụng cụ ra khỏi chuỗi và để WL-cid tác dụng trong 2 phút



Bước 2

Rửa sạch chất dư không protein với WL-clean

- Cắm chuỗi thích hợp trên vòi xịt
- Cắm chuỗi vào dụng cụ
- Xịt 3 lần, mỗi lần 2 giây
- Lấy dụng cụ ra khỏi chuỗi và để

WL-clean

tác dụng trong 1 phút



Bước 4

Làm khô với WL-dry hoặc WL-Blow

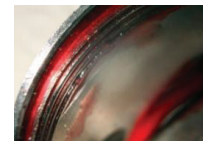
- Cắm chuỗi thích hợp trên bình xịt WL-dry/ súng khí nén
- Cắm chuỗi vào dụng cụ
- Xịt trong 3 giây
- Lấy chuỗi ra



Làm sạch và khử khuẩn tay khoan với WL- clean

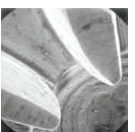
Trước

Khi chưa làm sạch



Sau

Khi làm sạch với WL- clean



Hình ảnh thể hiện khả năng làm sạch (phóng đại x25 – x30)