

Máy định vị chóp RomiApex™ A-15 giúp bác sỹ thực hành tổng quát đo chiều dài ống tủy một cách chính xác giúp nâng cao chất lượng điều trị nội nha với chi phí hợp lý nhất trên thị trường hiện nay.



- Công nghệ tiên tiến.
- Đo hoàn toàn tự động.
- Định vị trí chóp chính xác cao trong điều kiện ống tủy khô và ướt.
- Hoạt động dễ dàng và tin cậy.
- Hiển thị các trị số được chọn: 2.0, 1.5, 1.0, 0.75, 0.5, 0.25, 0.0, (Quá chóp).
- Phản hồi âm thanh với nút điều khiển âm lượng.
- Thiết kế thân thiện với người sử dụng.
- Màn hình LCD hiển thị đa màu sắc.
- Tự động tắt.
- Bảo hành thân máy 24 tháng theo đúng quy định của nhà sản xuất.
- Dịch vụ sau bán hàng chu đáo & tin cậy.



- Chế độ kiểm tra kết nối dây →↔←

- Chế độ Demo | Demo

- Biểu tượng dây đo 📏



**RomiApex™ A-15**

Máy định vị chóp công nghệ tiên tiến

## Các nghiên cứu lâm sàng với máy định vị RomiApex™ A-15

Kết quả nghiên cứu máy đo chiều dài ống tủy RomiApex™ A-15 chính xác như các thương hiệu hàng đầu trên thị trường:

- **Phó giáo sư Victor Hugo Dechandt Brochado:** Chuyên gia về nội nha, Thạc sĩ khoa học về nội nha, Phó Giáo Sư chuyên ngành Nội Nha, Khoa Nha - Đại học State Londrina, Bang Parana, Brazil.

- **Giáo sư Carlos Alberto Spironelli Ramos:** Chuyên gia về Nội Nha, Thạc sĩ khoa học về Nội Nha, Tiến sĩ về Nội Nha, Giáo sư danh dự, chuyên ngành Nội Nha, Khoa Nha- Đại học State Londrina, Bang Parana, Brazil.

- **Phó giáo sư Roberto Prescinotti:** Chuyên gia về nội nha, Thạc sĩ khoa học về nội nha, Phó Giáo Sư chuyên ngành Nội Nha, Khoa Nha- Đại học State Londrina, Bang Parana, Brazil.

## ĐÁNH GIÁ THỰC TẾ ĐỘ CHÍNH XÁC CỦA MÁY ĐỊNH VỊ CHỚP ĐIỆN TỬ RomiApex™ A-15

**Kết luận:** Sau khi xem xét các kết quả của nghiên cứu, có thể đi đến kết luận rằng máy định vị RomiApex™ A-15 cho kết quả đo chính xác và đáng tin cậy qua các tình huống thực nghiệm đã được thực hiện, thể hiện được tính hiệu quả trong việc xác định vị trí của lỗ chóp theo các giới hạn trên lâm sàng.

## SO SÁNH THỰC NGHIỆM VỚI HAI HỆ THỐNG MÁY ĐỊNH VỊ CHỚP ĐIỆN TỬ RomiApex™ A-15 VÀ ROOT ZX II

**Kết luận:** Qua các kết quả nghiên cứu, có thể thấy rằng máy định vị RomiApex™ A-15 và Root ZX II thể hiện được kết quả đo chính xác và đáng tin cậy qua các tình huống thực nghiệm được thực hiện, hiệu quả trong việc xác định vị trí của lỗ chóp theo các giới hạn trên lâm sàng.

### Các thông tin nghiên cứu và các chứng chỉ:

\*Clinical reproducibility of three electronic apex locator - International Endodontic Journal, 44, 769-776, 2011

<http://www.romidan.com/index.php/library#scientific-articles>

<http://www.romidan.com/certificates>



**Giấy chứng nhận chất lượng ISO 9001:2008**

## Nghiên cứu của các tác giả:

**V. Miletic, K. Beljic-Ivanovic & V. Ivanovic:** Khoa Nha phục hồi và nội nha, trường Đại học Nha Khoa Belgrade, Belgrade, Serbia.

**Khả năng tái lập kết quả lâm sàng với 3 máy định vị chóp điện tử phổ biến hiện nay** (Ấn bản trên tạp chí International Endodontic Journal): So sánh khả năng tái lập kết quả với 3 máy định vị chóp điện tử: Dentaport ZX<sup>1</sup>, RomiApex™ A-15<sup>2</sup> và Raypex 5<sup>3</sup> dưới các tình huống lâm sàng.

### Phương pháp:

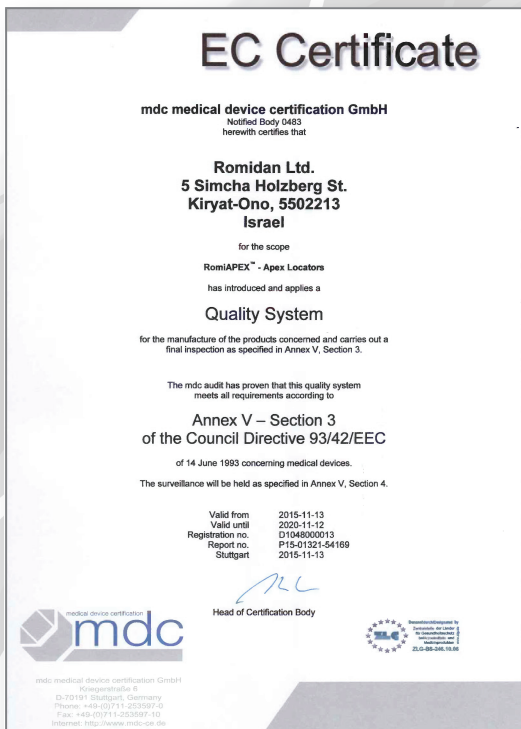
Nghiên cứu 48 ống tủy của các răng cửa, răng nanh và răng cối nhỏ có hoặc không có kiểm tra X quang tổn thương vùng quanh chóp cần được điều trị tủy trên 42 bệnh nhân. Với mỗi ống tủy, tất cả 3 máy định vị được dùng để xác định chiều dài làm việc mà đã được xác định là đọc đến vị trí 0 hay xác định là "tới chóp", vị trí "0.0" hoặc "hình vuông đỏ" trên màn hình các máy định vị. Dùng trâm K có cùng kích thước đã được sử dụng cho mỗi lần đo. Chiều dài trâm được cố định với một nút chặn cao su và được đo với độ chính xác đến 0.01 mm. Việc đo đạc được thực hiện bởi 2 chuyên viên hiệu chuẩn. Sự khác biệt khi đọc đến vị trí 0 giữa 3 máy định vị trên cùng 1 ống tủy được phân tích thống kê sử dụng test Paired t với hiệu chỉnh Bonferroni, biểu đồ Bland-Altman và hệ số tương quan phù hợp của Linn ở mức 0.05.

**Kết quả:** Các giá trị độ lệch chuẩn và độ lệch trung bình được đo bởi 3 máy định vị không có sự khác biệt đáng kể.

**Kết luận:** Việc tái lập kết quả lâm sàng của Denta - port ZX, RomiApex™ A-15 và Raypex 5 được xác định với hầu hết các kết quả đọc được với sự khác biệt không đáng kể.

Tuy nhiên, các máy định vị chóp không là phương tiện tin tưởng duy nhất để xác định chiều dài làm việc trong các tình huống lâm sàng, mà cần có sự hỗ trợ của máy chụp X - quang trong miệng.

1. Dentaport ZX là thương hiệu của J.Morita
2. RomiApex A-15 là thương hiệu của Romidan
3. Raypex 5 là thương hiệu của VDW



**RomiApex™ A-15**

**Giấy chứng nhận chất lượng theo tiêu chuẩn Châu Âu**

# RomiApex™ A-15

Máy định vị chóp công nghệ tiên tiến

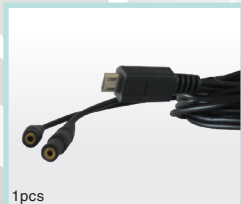


Màn hình phía trước có 4 màu tùy chọn



## • Phụ kiện

cat. RA15-003



1pcs

Dây đo

cat. RA15-004



2pcs

Kẹp trám

cat. RA15-006



5pcs

Móc môi

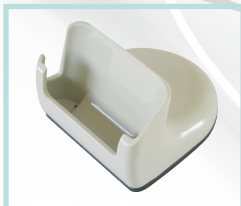
cat. RA15-007



1pcs

Cây tiếp xúc

cat. RA15-009



Giá đỡ máy

## Đặc tính kỹ thuật:

**Kích thước:** W55 x H92 x T16mm

**Dạng hiển thị:** Màn hình màu LCD

**Nguồn điện:** 1.5V, AAA, Alkaline Battery x1

**Kích thước trình bày:** 51 x 38 mm

**Trọng lượng:** 100gr.



## Hãng sản xuất:

Romidan Ltd.  
5, Simcha Holzberg St.  
Kiryat-Ono 55022, Israel  
Tel: +972-3-7360099  
Fax: +972-3-7360097  
export@romidan.com  
www.romidan.com



## Phân phối bởi:



## CÔNG TY TNHH NHA KHOA THÁI BÌNH DƯƠNG

Văn phòng tại TP. HCM

Địa chỉ: 22 - 24 Nguyễn Văn Thủ, P. Đa Kao, Q.1, TP. HCM

Điện thoại: (028) 39112 170 - Fax: (08) 3911 2171

## Văn phòng tại TP. Hà Nội

Địa chỉ: 32 Trần Kim Xuyên, P. Yên Hòa, Q. Cầu Giấy, Hà Nội

Điện thoại: (024) 3773 3138 - Fax: (04) 6282 2441