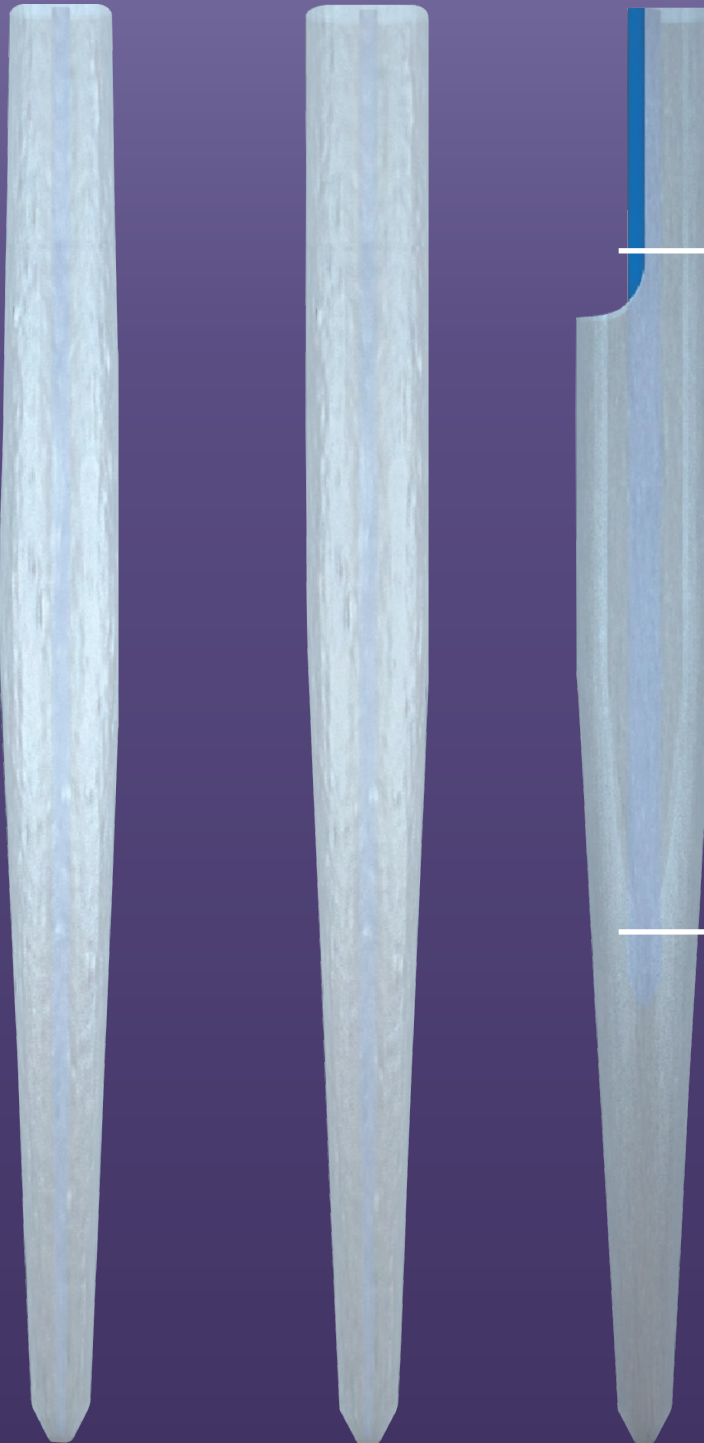


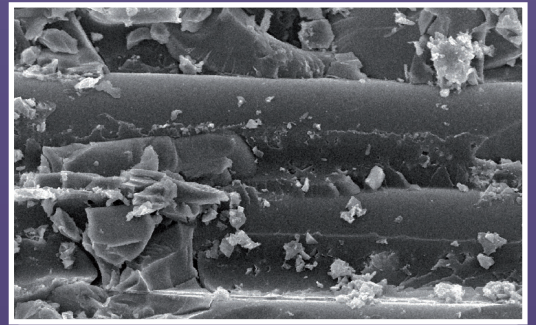
Hi-Rem Post

Chốt sợi duy nhất **tháo chốt dễ dàng**

Chốt sợi Hi-Rem, là loại chốt sợi được OverFibers cấp bằng sáng chế, đây là một trong những lợi ích vượt trội để tháo chốt dễ dàng khi cần thiết.



Lõi chính giữa theo chiều dọc của chốt được làm từ sợi Macro Polymer có màu xanh, việc đặt ở vị trí này không ảnh hưởng đến độ chịu lực của chốt (trục trung gian).



Bề mặt của chốt sợi Hi-Rem cực kỳ nhám và có khả năng lưu giữ tối đa các chất keo trong cement dán. 1000 X

Chốt sợi Hi-Rem có độ trong mờ để thúc đẩy nhanh sự kích hoạt lưỡng trùng hợp của cement.

Chốt sợi Hi-Rem sẵn sàng với 3 hình dạng, được thiết kế để phù hợp với tất cả các yêu cầu lâm sàng.

Độ cân quang của chốt Hi-Rem giúp có thể dễ dàng phân biệt được với cement.

Chốt Hi-Rem nội nha

Chốt Hi-Rem phục hình

Chốt Hi-Rem đa giác

Ngày nay, nha sĩ trên toàn cầu đều yêu thích các loại chốt sợi có độ trong mờ và cản quang, và điều đáng kể nhất là tính thẩm mỹ, nhưng rất khó nhận biết được chính xác vị trí của chốt khi cần phải lấy chúng ra.

Hi-Rem Post

Chốt sợi duy nhất tháo chốt dễ dàng

Nhằm làm cho việc tháo chốt càng dễ dàng càng tốt để đơn giản hóa công việc hàng ngày của nha sĩ, công ty Overfiber đã nỗ lực đổi mới và đưa ra một sản phẩm công nghệ mới trên toàn cầu, đó chính là Hi-Rem Post - chốt sợi được cấp bằng sáng chế quốc tế.

Được chế tạo với “bí quyết sản xuất” tinh tế của Overfibers, đặc điểm chính của chốt Hi-Rem Post công nghệ mới là lõi chính giữa theo chiều dọc của chốt được làm từ sợi Macro Polymer có màu xanh.

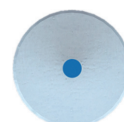


Hi-Rem Post

Các đặc điểm và lợi ích:



Mặt cắt của chốt sợi nội nha Hi-Rem



Mặt cắt của chốt sợi phục hình Hi-Rem



Mặt cắt của chốt sợi đa giác Hi-Rem

Bề mặt lưu giữ chất lượng cao	>	tăng lực bền dán của cement* lên chốt
Chốt sợi kiểu chữ “S”	>	lực bền uốn cao 1650 Mpa
E-mô đun về độ uốn cân bằng	>	60 Gpa giúp phục hình có độ ổn định tốt hơn
3 kiểu dáng	>	cho tất cả các yêu cầu về lâm sàng
Độ trong mờ	>	giảm độ kích hoạt của cement lưỡng trùng hợp
Độ cản quang	>	giúp lớp cement được phân biệt một cách rõ ràng
Dễ dàng tháo chốt	>	an toàn tuyệt đối và không gây tổn thương lên răng**

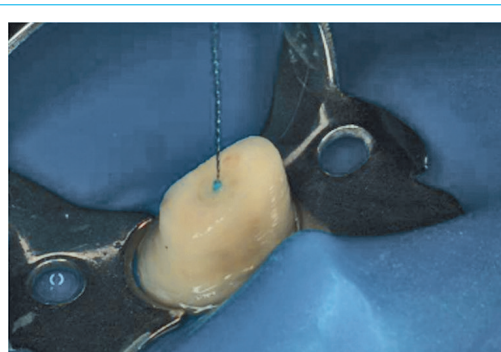
* **Keo dán dùng cho chốt sợi là keo tự etching và cement resin**

S. PALLOTTINI, A. LLUKACEJ, C. MONACO, and P. BALDISSARA, University of Bologna - Italy IADR – Barcelona, 2010 abst. 4493

** **Mức độ mất mô răng khi tháo chốt là tiêu chí đánh giá cho các chốt mới** P. BALDISSARA¹, L.F. VALANDRO², S. BETTAZZONI¹, and R. SCOTTI¹, ¹University of Bologna - Italy, ²Federal University of Santa Maria - Brazil IADR – Barcelona, 2010 abst. 772



Việc tháo chốt sợi chưa bao giờ dễ dàng đến vậy!



Lõi chính giữa theo chiều dọc của chốt được làm từ sợi macro Polymer có màu xanh

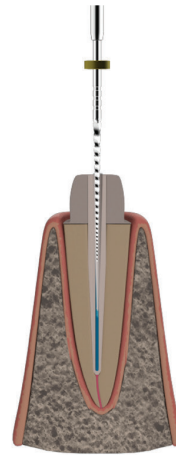
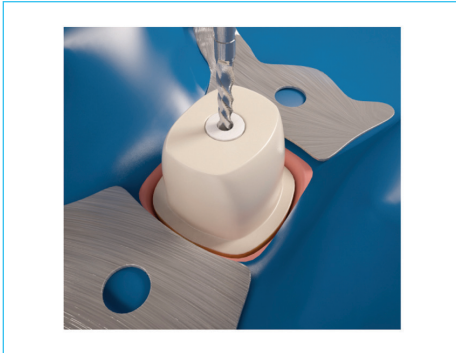
Tôi sử dụng chốt sợi Hi-Rem cho bệnh nhân của mình bởi vì tôi kiểm soát được kết quả điều trị

Quy trình lâm sàng: video (<http://overfibers.com/video.php>) “Chốt sợi Hi-Rem có thể lấy ra được”
Với chỉ 2 bước được biết trước, Nha sĩ có thể lấy đi chốt Hi-Rem hoàn toàn và dễ dàng.



Bước đầu tiên:

Cone Gutta Percha được tìm thấy một cách an toàn chỉ trong 30 giây

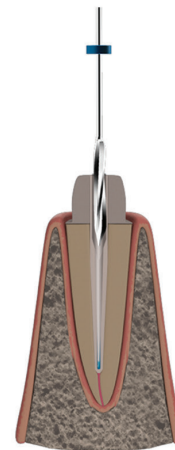
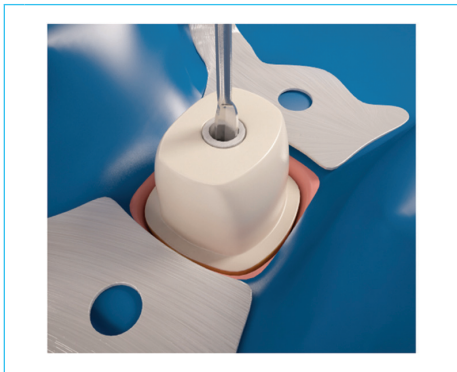


Sử dụng mũi khoan Ni-Ti 0,3 mm tốc độ cao trung bình để có thể khoan vào sợi macro màu xanh. Vì sợi macro này rất mềm, dụng cụ được hướng dẫn đi về phía đầu chốt vào phần thành cứng của chốt, không đi lệch hướng từ lõi trung tâm như thường xảy ra đối với các loại chốt thông thường. Có thể thấy được Gutta Percha an toàn trong vòng dưới 30 giây.



Bước thứ 2:

Nha sĩ có thể lấy ra hết những phần chốt Hi-Rem nằm ở bên trong chỉ trong vòng 90 giây



Với mũi Gates –Glidden hoặc reamer Largo/ Peeso, nha sĩ có thể lấy đi hoàn toàn phần chốt Hi-Rem bên trong, kích thước mũi khoan dùng sau cùng tùy thuộc vào yêu cầu của ca lâm sàng.



Chưa bao giờ có thể lấy đi chốt sợi dễ và nhanh đến thế.

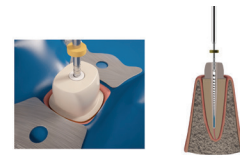



Ở bước này, việc lấy đi phần chốt bên trong ống tủy có thể nói là hoàn tất: nhanh chóng, an toàn mà không xâm phạm đến tổ chức ngà khỏe mạnh. Khi vấn đề khó kiểm soát nhất đã được giải quyết, việc điều trị lại mới có thể thực hiện được. Hãy chắc chắn rằng các phần chốt cũ đã được lấy ra hết thì việc đặt một chốt mới sẽ có hiệu quả tốt nhất.

So sánh chốt sợi Hi-Rem với các loại chốt thông thường:

	Chốt Hi-Rem	Chốt Thông thường
Đặc tính chốt		
Lõi mềm cho phép lấy chốt dễ dàng ngay khi cần	có	không
Có thể nhận ra ngay lập tức	có	không
Quy trình tháo chốt		
Rất dễ dàng để tìm ra được phần trung tâm của chốt	có	không
Không cần chụp phim trong quy trình tháo chốt	có	không
Không gặp trục trặc và quy trình làm việc nhanh	có	không
Dễ dàng thực hiện kỹ thuật tháo chốt	có	không
Bảo tồn mô răng	có	không
Không gặp rủi ro làm thẳng chân răng	có	không
Không gặp rủi ro làm mở rộng ống tủy	có	không
Tiền đoán được kết quả	có	không
Kỹ thuật tháo chốt được thực hiện bằng cách sử dụng các mũi khoan tiêu chuẩn	có	không
Không phải dùng đến tia X cho bệnh nhân	có	không
Đóng gói đa dạng	có	không

So sánh lâm sàng

Chốt Hi-Rem	Chốt thông thường
 <p>Với chốt Hi-rem, trong lúc tháo chốt, các nha sĩ có thể cảm nhận một cách rõ ràng hướng dụng cụ bằng các sợi marco. Chắc chắn họ sẽ không có được cảm nhận rõ ràng như vậy trong quy trình tháo các loại chốt thông thường khác.</p>	 <p>Với các kết quả lâm sàng đã chứng minh, việc sử dụng các chốt thông thường chỉ lấy đi được một phần của chốt, điều này gây ảnh hưởng nghiêm trọng đến các ống tủy được tìm thấy, gây mở rộng ống tủy và làm suy yếu chân răng, thậm chí có thể dẫn đến thủng chóp tủy.</p>

Chốt sợi Hi-Rem với 3 hình dạng khác nhau

- Chốt sợi đa giác Hi-Rem** > hình bầu dục > dành cho những ống tủy không tròn và ống tủy hình bầu dục

SKRPYOP Bộ khởi điểm cho chốt sợi đa giác Hi-Rem 9 chốt (3 chốt cho mỗi size 1-2-3) + 3 mũi khoan cho (mỗi size 1-2-3)



Mã hàng	Chốt lẻ	Đ.kính tối đa/ tối thiểu	Đ.kính đầu chốt	Chiều dài	Đóng gói lẻ
RPYOP01	Chốt sợi đa giác Hi-Rem # 1	2.00/1.20	0.80	19	10 chốt
RPYOP02	Chốt sợi đa giác Hi-Rem # 2	2.20/1.40	1.10	19	10 chốt
RPYOP03	Chốt sợi đa giác Hi-Rem # 3	2.50/1.60	1.20	19	10 chốt

Mã hàng	Mũi khoan lẻ	Đóng gói lẻ
PYD01	Mũi khoan chốt đa giác	1 mũi
PYD02	Mũi khoan chốt đa giác	1 mũi
PYD03	Mũi khoan chốt đa giác	1 mũi

- Chốt sợi phục hình Hi-Rem** > hình dạng nón và hình trụ > dành cho những răng không có hoặc có ít mô dư ở vùng cổ

SKRPOP Bộ khởi điểm cho chốt sợi phục hình Hi-Rem 9 chốt (3 chốt cho mỗi size 0-1-2) + 3 mũi khoan cho (mỗi size 0-1-2)



Mã hàng	Chốt lẻ	Đ.kính tối đa	Đ.kính đầu chốt	Độ thuận	Chiều dài	Đóng gói lẻ
RPOP100	Chốt sợi phục hình Hi-Rem # 0	1.20	0.70	0.04	19	10 chốt
RPOP101	Chốt sợi phục hình Hi-Rem # 1	1.40	0.80	0.05	19	10 chốt
RPOP102	Chốt sợi phục hình Hi-Rem # 2	1.60	0.80	0.06	19	10 chốt
RPOP103	Chốt sợi phục hình Hi-Rem # 3	1.80	0.90	0.08	19	10 chốt

Mã hàng	Mũi khoan lẻ	Đóng gói lẻ
PD100	Mũi khoan chốt phục hình	1 mũi
PD101	Mũi khoan chốt phục hình	1 mũi
PD102	Mũi khoan chốt phục hình	1 mũi
PD103	Mũi khoan chốt phục hình	1 mũi

- Chốt sợi nội nha Hi-Rem** > hình nón kép > dành cho những răng có lượng mô dư vừa phải vùng cổ răng

SKREOP Bộ khởi điểm cho chốt sợi nội nha Hi-Rem 9 chốt (3 chốt cho mỗi size 1-2-3) + 3 mũi khoan cho (mỗi size 1-2-3)



Mã hàng	Chốt lẻ	Đ.kính tối đa	Đ.kính đầu chốt	Chiều dài	Đóng gói lẻ
REOP201	Chốt sợi nội nha Hi-Rem # 1	1.60	0.72	19	10 chốt
REOP202	Chốt sợi nội nha Hi-Rem # 2	1.80	0.88	19	10 chốt
REOP203	Chốt sợi nội nha Hi-Rem # 3	2.00	1.04	19	10 chốt

Mã hàng	Mũi khoan lẻ	Đóng gói lẻ
HED201	Mũi khoan chốt nội nha	1 mũi
HED202	Mũi khoan chốt nội nha	1 mũi
HED203	Mũi khoan chốt nội nha	1 mũi

E: Postes endo-radicaux de fibres de vidrio
 D: Wurzelstift für Wurzelstifte in Glasfaser
 P: Pinos intra-canal em fibra de vidro
 NL: Wortelkanaal stiften van glasvezel
 FIN: Lasikulatitset endokanavienvastat
 TR: Cam Fiber kanal postları
 DK: endokanalstifne i glasfiber
 S: Rot kanalstift i glasfiber
 SI: Endodontski zablci iz staklenih vlakn
 CZ: Kofenové despy se sklenými vlákny
 GR: Ενωμαστικό όργανο με υαλοκίτωση
 RO: Stâlți endocoronare din fibră de sticlă
 BUL: Вътрешноканални стиги от стъклово влакно
 SRB: Endokanalni zablci od staklenih vlakana
 韓: 玻璃纖維內冠用粘膠樹脂
 ROK: 근관중심제 섬유유리 제질 포스트
 CN: 根管桩

Hi-Rem Post
Easy Removal Fiber Post



Chốt sợi phục hình Hi-Rem

Size # 1 Size # 2 Size # 3
 Size # 0 Size # 1 Size # 2
 Size # 0 Size # 1 Size # 2



Hi-Rem Post
Easy Removal Fiber Post
Highly Retentive Surface
Radiopaque & Translucent

Bộ khởi điểm:
 - Chốt sợi đa giác Hi-Rem
 - Chốt sợi phục hình Hi-Rem
 - Chốt sợi nội nha Hi-Rem

Đóng gói lẻ

- Chốt sợi đa giác Hi-Rem
- Chốt sợi phục hình Hi-Rem
- Chốt sợi nội nha Hi-Rem



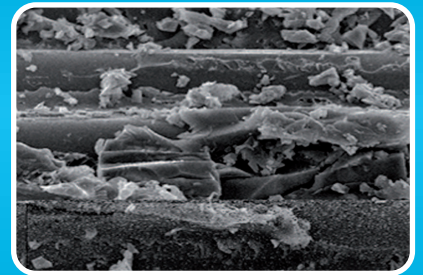
- Mũi khoan chốt đa giác
- Mũi khoan chốt phục hình
- Mũi khoan chốt nội nha



Over Post

Chốt sợi thủy tinh

Over Post - giải pháp cho mọi tình huống lâm sàng



Bề mặt Over Post cực kỳ nhám và lưu giữ tốt giúp tối ưu hóa việc dán dính bằng cement

Độ cản quang của Over Post làm cho chúng được dễ dàng phân biệt với phần cement

Over Post có 4 hình dạng khác nhau, được thiết kế nhằm đáp ứng tất cả các yêu cầu trên lâm sàng

Over Post Duo

Over Post cho Nội Nha

Over Post cho phục hình

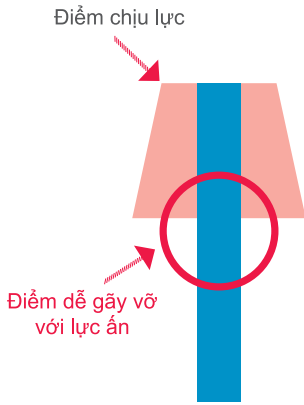
Over Post đa giác

Over Posts giải pháp cho mọi tình huống lâm sàng

Mô-đun đàn hồi cân bằng:

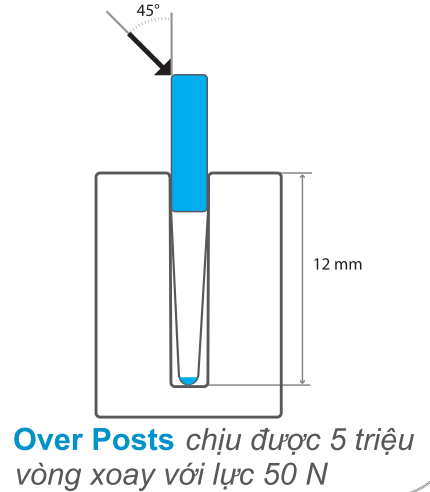
- Gấp hai lần các chốt sợi E-class thông thường
- Bằng một nửa so với kim loại

Điều đó đảm bảo sự ổn định về lõi của chốt sợi.



Kiểu dáng hình chữ S
1500 MPa
Chịu được độ uốn cao một cách tuyệt vời

E mô-đun về độ uốn cân bằng
60 GPa
giúp phục hình có độ ổn định tốt hơn.

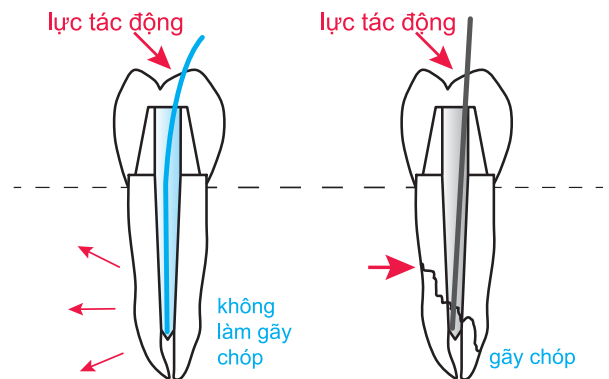


Chốt sợi hình chữ S có sự vận hành tốt hơn các chốt kim loại

- Các tài liệu nghiên cứu về nha khoa gần đây đã chỉ ra rằng, về việc giảm thiểu độ đàn hồi của E mô-đun thì chốt sợi có sự vận hành tốt hơn chốt kim loại.
- Chốt kim loại có độ cứng gấp 10 lần so với gốc của men răng, vì vậy chúng có thể làm gãy cấu trúc men.

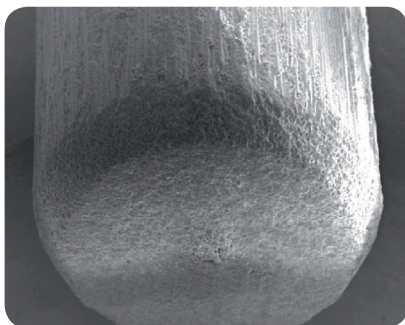
Chốt Over Post
suất đàn hồi vừa phải

Chốt kim loại
suất đàn hồi cao

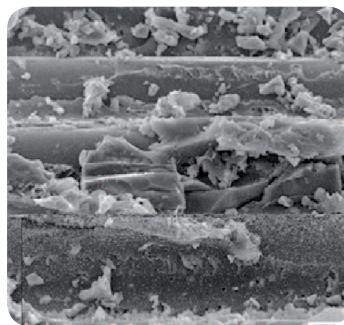


Tránh sự xâm phạm ống tủy

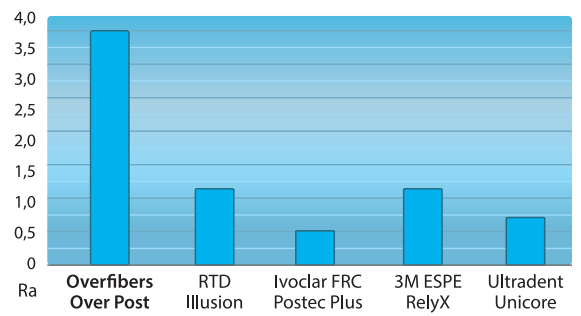
Khả năng lưu giữ bề mặt cao 3.8 Ra



X50



X1000



Làm gia tăng sự bám dính của cement mà không cần dùng thêm lớp silane.

*Microtensile bond strength of fiber post: effect of surface roughness
P. BALDISSARA1*, C. MONACO1, L.F. VALANDRO2 University of Bologna, Bologna, Italy1 and Federal University of Santa Maria, Brazil12

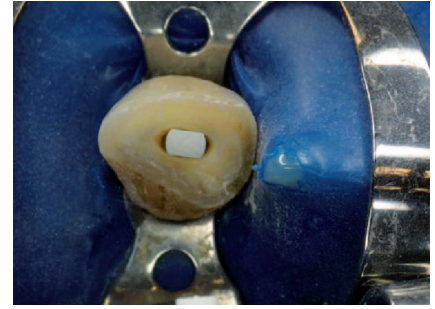
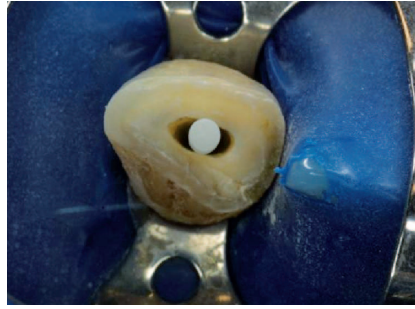
Over Posts giải pháp cho mọi tình huống lâm sàng

Chốt sợi đa giác Over Post

mặt cắt hình ô-van

Khi chốt được dùng để phục hồi toàn bộ một thân răng sẽ có độ chịu lực cao hơn 49% so với phục hồi toàn bộ thân răng tiêu chuẩn và có thể mang lại độ chịu lực ở mức độ cao hơn cho phục hình.

Dành cho răng hàm trước đơn lẻ, răng nanh và răng cửa với mặt cắt hình ô-van



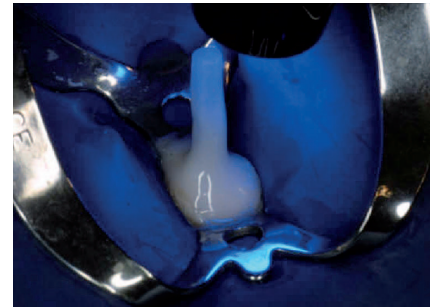
*L.Meliota: Fracture strength of a new fiber post concept
Dept. of oral Sciences, prof. R. Scotti, Univ. of Bologna Italy

Chốt sợi phục hình Over Post

Hình dạng nón trụ

Hiện thị đường kính tối đa với mức đo cảnh báo nơi chốt có thể đi ra ngoài chân răng - theo những nghiên cứu gần đây về hình dạng của ống tủy.

Dành cho răng có mô vùng cổ còn lại ít hoặc không còn.

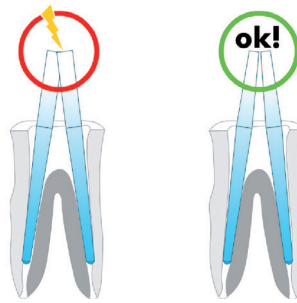


Chốt sợi nội nha Over Post

hình dạng nón kép

Tính chất hình nón của chốt làm giảm thiểu sự can thiệp vào cấu trúc răng dư so với những loại chốt khác.

Dành cho những răng có cấu trúc mô răng dư vừa phải hoặc trường hợp có nhiều hơn một chốt đã được đặt trong ống tủy.

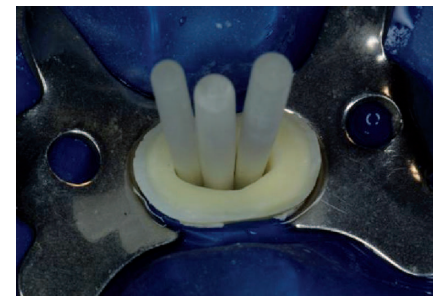
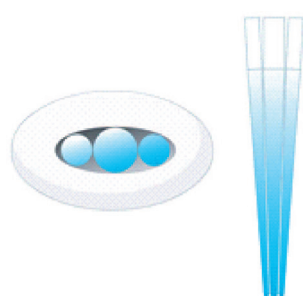


Chốt sợi đôi Over Post

hình nón


Với những ống tủy với mặt cắt dài trọng tâm hoặc phần xương lồi nhiều. Được sử dụng cho 2 hoặc 3 chốt trong cùng một ống tủy.

Dành cho những ống tủy lồi nhiều hơn mức bình thường ở răng cửa, trong ống tủy đơn lẻ của răng tiền hàm và răng nanh.




Over Posts - giải pháp cho mọi tình huống lâm sàng “kích thước khác nhau”


Over Post đa giác ▶ Thiết diện bầu dục ▶ Dùng cho răng ống tùy không tròn và hình ô van

SKRPOP	Bộ khởi điểm cho Over Post đa giác	9 chốt (3 chốt cho mỗi size 1-2-3) + 3 mũi khoan cho (mỗi size 1-2-3)						
Mã hàng	Chốt lẻ	Đ.kính tối đa/ tối thiểu	Đ.kính đầu chốt	Chiều dài	Đóng gói lẻ	Mã hàng	Mũi khoan lẻ	Đóng gói lẻ
PYOP01	Over Post đa giác # 1	2.00/1.20	0.80	19	10 Chốt	PYD01	Mũi khoan chốt đa giác # 1	1 Mũi
PYOP02	Over Post đa giác # 2	2.20/1.40	1.10	19	10 Chốt	PYD01	Mũi khoan chốt đa giác # 2	1 Mũi
PYOP03	Over Post đa giác # 3	2.50/1.60	1.20	19	10 Chốt	PYD01	Mũi khoan chốt đa giác # 3	1 Mũi

Over Post cho Phục hình ▶ Hình dạng nón trụ ▶ Dùng cho răng có mô vùng cổ còn lại ít hoặc không

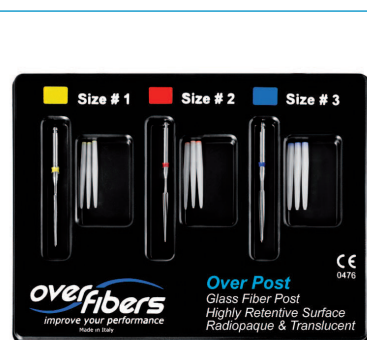
SKPOP	Bộ khởi điểm cho Over Post phục hình	9 chốt (3 chốt cho mỗi size 1-2-3) + 3 mũi khoan cho (mỗi size 1-2-3)							
Mã hàng	Chốt lẻ	Đ.kính tối đa	Đ.kính đầu chốt	Độ thuận	Chiều dài	Đóng gói lẻ	Mã hàng	Mũi khoan lẻ	Đóng gói lẻ
POP10	Over Post cho phục hình # 0	1.20	0.70	0.04	19	10 Chốt	PD100	Mũi khoan chốt phục hình # 0	1 Mũi
POP101	Over Post cho phục hình # 1	1.40	0.80	0.05	19	10 Chốt	PD101	Mũi khoan chốt phục hình # 1	1 Mũi
POP102	Over Post cho phục hình # 2	1.60	0.80	0.06	19	10 Chốt	PD102	Mũi khoan chốt phục hình # 2	1 Mũi
POP103	Over Post cho phục hình # 3	1.80	0.90	0.08	19	10 Chốt	PD103	Mũi khoan chốt phục hình # 3	1 Mũi
POP104	Over Post cho phục hình # 4	2.10	1.10	0.08	19	10 Chốt	PD104	Mũi khoan chốt phục hình # 4	1 Mũi

Over Post cho Nội nha ▶ Hình dạng nón kép ▶ Dùng cho răng có mô vùng cổ còn lại vừa phải

SKEOP	Bộ khởi điểm cho Over Post nội nha	9 chốt (3 chốt cho mỗi size 1-2-3) + 3 mũi khoan cho (mỗi size 1-2-3)							
Mã hàng	Chốt lẻ	Đ.kính tối đa	Đ.kính đầu chốt	Độ thuận	Chiều dài	Đóng gói lẻ	Mã hàng	Mũi khoan lẻ	Đóng gói lẻ
EOP200	Over Post cho nội nha # 0	1.00	0.56	0.04	19	10 Chốt	ED200	Mũi khoan chốt nội nha # 0	1 Mũi
EOP201	Over Post cho nội nha # 1	1.30	0.65	0.08	19	10 Chốt	ED201	Mũi khoan chốt nội nha # 1	1 Mũi
EOP202	Over Post cho nội nha # 2	1.60	0.72	0.08	19	10 Chốt	ED202	Mũi khoan chốt nội nha # 2	1 Mũi
EOP203	Over Post cho nội nha # 3	1.80	0.88	0.08	19	10 Chốt	ED203	Mũi khoan chốt nội nha # 3	1 Mũi
EOP204	Over Post cho nội nha # 4	2.00	1.04	0.08	19	10 Chốt	ED204	Mũi khoan chốt nội nha # 4	1 Mũi

Over Post dạng Duo ▶ Hình dạng nón ▶ Dùng cho răng có thiết diện rất dài hoặc vùng cổ loe nhiều

Mã hàng	Chốt lẻ	Đ.kính tối đa	Đ.kính đầu chốt	Độ thuận	Chiều dài	Đóng gói lẻ
DOP301	Over Post dạng Duo # 1	1.50	0.50	0.07	19	10 Chốt
DOP302	Over Post dạng Duo # 2	1.80	0.60	0.08	19	10 Chốt



Bộ khởi điểm cho

- Over Post đa giác
- Over Post cho phục hình
- Over Post cho Nội nha



www.overfibers.com

Overfibers S.r.L. - Via Selice 13 - 40027 Mordano (BO) - Italy



CÔNG TY TNHH NHA KHOA THÁI BÌNH DƯƠNG

Địa chỉ: 22 - 24 Nguyễn Văn Thủ, P.Đa Kao, Q.1, TP. HCM
Điện thoại: 028 3911 2170



UNI EN ISO 9001
UNI CEI EN ISO 13485

