

Catalogue MICRO MEGA

Thông tin sản phẩm nội nha

2017
2018

Nhà nội nha chuyên nghiệp



Mục lục

- 3 . Giới thiệu
- 4 . Trâm gai lấy tủy
- 5 . K - File™
- 6 . K Reamers™
- 7 . H - File™
- 8 . R - Endo™
- 9 . One FLARE
- 13 . One G
- 17 . 2Shape®
- 27 . One Shape®
- 33 . MM Control
- 36 . Thông tin liên hệ

110 Năm

ĐỒNG HÀNH CÙNG BẠN



MICRO-MEGA®, trở về thời điểm lịch sử từ năm 1905, luôn luôn là công ty đi đầu về công nghệ và nắm giữ các bí quyết công nghệ được công nhận mang tính quốc tế về thiết kế, sản xuất và marketing về các thiết bị y tế được các chuyên gia nha khoa trên toàn thế giới tin dùng (các dụng cụ lấy tủy, trám bít, tay khoan, dụng cụ vệ sinh). Thông qua các chuyên gia công nghệ, cùng với khả năng cải tiến và cam kết về chất lượng chúng tôi tiếp tục cung cấp đến khách hàng các giải pháp nhờ vào các sản phẩm y tế công nghệ cao.

Nhà nha chuyên nghiệp

Trâm gai lấy tủy



Các đặc điểm chính

- Đóng gói hộp 12 cây
- Hộp lớn gồm 12 hộp nhỏ
- Hộp cùng số (Số 15 – 80)
- Chiều dài 21 - 29 mm
- Độ trơn và màu sắc : màu theo MM

Các ưu điểm

- Chất lượng sản xuất theo tiêu chuẩn cao
- Tỷ lệ lý tưởng
- Các gai phân bố hoàn hảo
- Gai bén nhọn



(Lưu ý hệ thống code màu của các trâm gai, ví dụ số 15: màu đỏ)

K-Files™



Các đặc điểm chính

- Đóng gói hộp 6 cây
- Hộp lớn gồm 10 hộp nhỏ
- Hộp cùng số (số 06 - 140)
- Hộp đủ loại số 15 đến 40 và số 45 đến 80
- Chiều dài 21 - 25 - 29 mm
- Độ trơn và màu sắc (theo tiêu chuẩn ISO 3630)

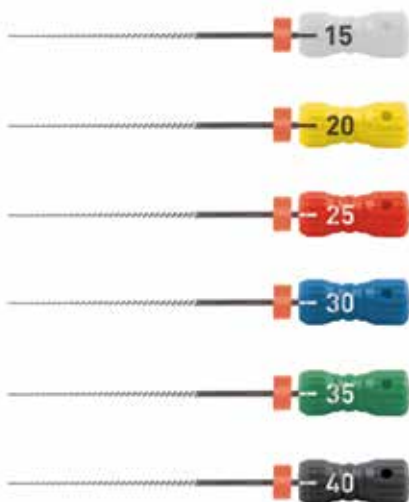
Các ưu điểm

- Chất lượng sản xuất theo tiêu chuẩn cao
- Lưỡi trâm bằng thép không gỉ
- Phần tác động = 16 mm
- Độ đàn hồi tối ưu



Nhà nội nha chuyên nghiệp

K Reamers™



Các đặc điểm chính

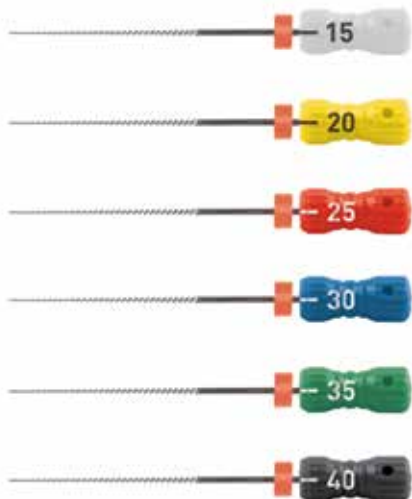
- Đóng gói hộp 6 cây
- Hộp lớn gồm 10 hộp nhỏ
- Hộp cùng số (số 06 - 140)
- Hộp đủ loại số 15 đến 40 và số 45 đến 80
- Chiều dài 21 - 25 - 29 mm
- Độ trơn và màu sắc (theo tiêu chuẩn ISO 3630)

Các ưu điểm

- Chất lượng sản xuất theo tiêu chuẩn cao
- Lưỡi trâm bằng thép không gỉ
- Phần tác động = 16 mm
- Độ đàn hồi tối ưu



H - Files™



Các đặc điểm chính

- Đóng gói hộp 6 cây
- Hộp lớn gồm 10 hộp nhỏ
- Hộp cùng số (số 08 – 140)
- Hộp đủ loại: số 15 đến 40 và số 45 đến 80
- Chiều dài 21 - 25 - 29 mm
- Độ trơn và màu sắc (theo tiêu chuẩn ISO 3630)

Các ưu điểm

- Chất lượng sản xuất theo tiêu chuẩn cao
- Lưỡi trâm bằng thép không gỉ
- Độ đàn hồi tối ưu



Nhà nội nha chuyên nghiệp

R - endo™



Các đặc điểm chính

- Đóng gói hộp 3 cây
- Đóng gói hộp 3 cây đủ loại (số 08 - số 06 - số 04)
- Hộp lớn gồm 10 hộp nhỏ

Các ưu điểm

- Là phương pháp chỉ một và duy nhất để lấy đi các vật liệu trám và hoàn tất sửa soạn ống tủy.
- Chỉ gồm 4 dụng cụ NiTi (Re, R1, R2, R3).
- Đầu tâm không cắt.



One Flare®

Bước đầu tiên của việc sửa soạn ống tủy sau khi hoàn tất việc mở tủy là việc mở rộng lối vào ống tủy, bằng cách loại bỏ các vùng ngà eo thắt ở cổ răng. Bước này rất cần thiết vì nó ngăn ngừa áp lực tạo ra có thể tác động lên các dụng cụ tạo dạng ống tủy tiếp theo sau đó, vì thế giảm thiểu nguy cơ gãy dụng cụ. Việc mở rộng lối vào ống tủy thường được thực hiện bằng một dụng cụ tạo lỗ có độ thuận lớn.

Việc tạo lỗ ở lối vào ống tủy mang lại sự thuận lợi cho việc điều trị nội nha. Trước hết, thủ thuật này được áp dụng để đơn giản hóa việc xác định chính xác chiều dài làm việc. Hơn thế nữa, các dụng cụ dễ dàng đi đến một phần ba chóp và vì thế quy trình thao tác dụng cụ và bơm rửa ống tủy trở nên thuận lợi hơn. Cũng dễ dàng nhận thấy rằng việc mở rộng lối vào ống tủy mang lại sự chính xác và bảo tồn kích thước ban đầu ở vùng chóp hơn.

Hakan Arslan, Ertugrul Karatas, Ismail Davut Capar, Damla Ozsu, and Ezgi Dogonay.
Coronal Flaring Instruments and Dentinal Crack. 2014.
J.Endod.2014 Oct; 40(10): 1681-3

One Flare

Advertising + operating protocol

CE 0459

Year of CE-marking: 2016

Medical device class IIA according to directive 93/42/EEC

Certifying body: LNE/G-MED

Medical device for dental care, meant for professional dental use only.

See product labelling and, where applicable, instructions for use.

STERILE  Sterile devices

Sterility guaranteed if package is unopened and undamaged.

 MICRO-MEGA® 5-12, rue du Tunnel
25006 Besançon cedex - France
www.micro-mega.com

MICRO-MEGA®

Tự hào cho ra đời một dụng cụ tạo lỗ Niken - Titanium dùng được nhiều lần, xử lý nhiệt và vô trùng thể hệ mới nhất. **Một dụng cụ giúp nội nha an toàn hơn**



Cải tiến

độ đàn hồi

Gia tăng

sức bền

...và cải tiến các đặc tính
nhờ quy trình xử lý nhiệt
mới nhất

Nhà nội nha chuyên nghiệp

One FLARE®

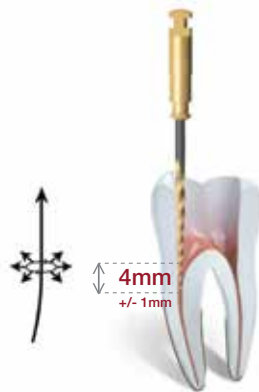
Trâm One Flare +

✓ Xử lý nhiệt

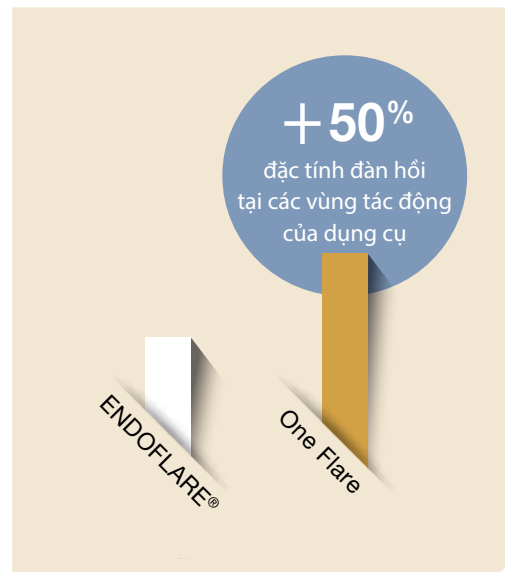
- Kháng mồi kim loại tốt hơn
- Gia tăng độ đàn hồi

✓ Dụng cụ vô trùng sử dụng nhiều lần

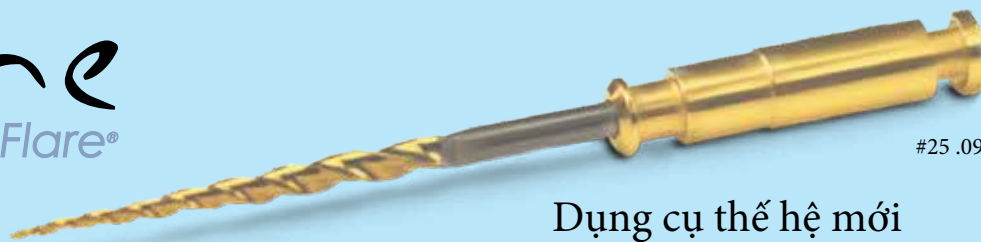
- **Chất lượng cao:** về chăm sóc răng miệng và điều trị tủy
- **Tiêu chuẩn mới** cho điều trị nha khoa



Tốc độ xoay: 250 - 400 rpm
Lực torque tối đa: 3 N.cm



One
Flare®

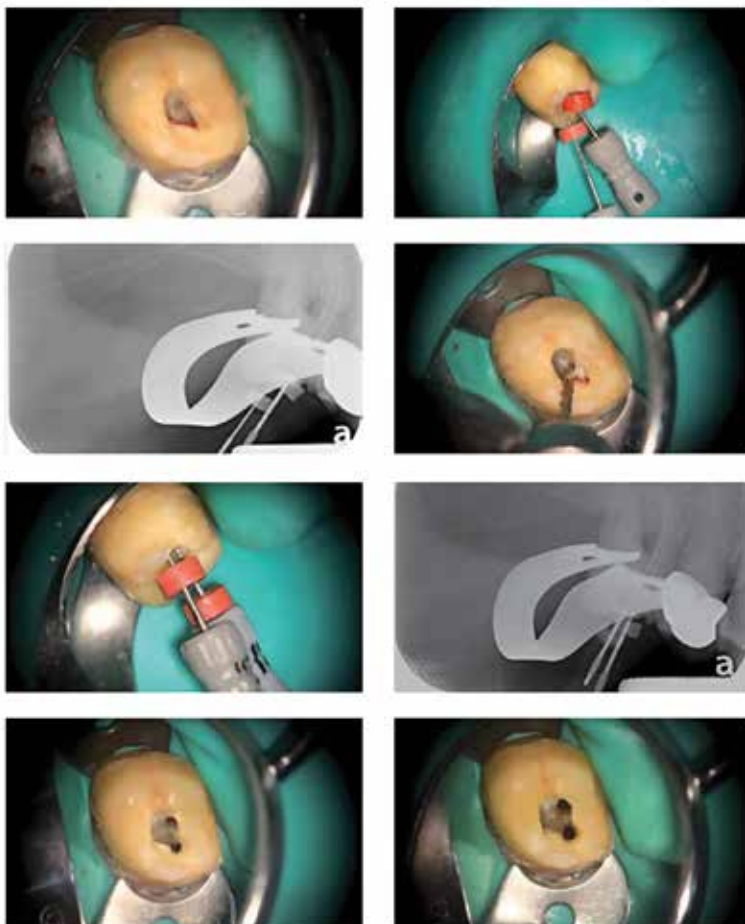


Dụng cụ thế hệ mới
Xử lý nhiệt mới nhất

Các ca lâm sàng

Dr. Jean-Philippe MALLET - France

Thao tác mở rộng lỗ vào ống tủy giúp cho việc trực tiếp xâm nhập vào lỗ tủy được thuận lợi. Việc định vị các lỗ tủy sẽ chính xác hơn trong quá trình thăm dò ống tủy.



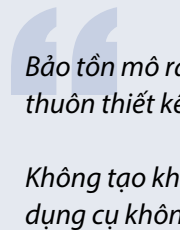
Các thử nghiệm



Dr. Yongsik Cho
(South Korea)

Dụng cụ được thiết kế giúp tạo lỗ tại đường vào ống tủy một cách hoàn hảo!

Cắt nhanh, hiệu quả với thao tác bàn chải lên các thành ống tủy.



Bảo tồn mô răng nhờ độ thuận thiết kế hợp lý.

Không tạo khắc nhờ vào dụng cụ không bị cuốn vào khi đang sử dụng.



Dr. Mostafa Anwar
(Egypt)

ONE FLARE tương tự như Protaper SX, nhưng tốt hơn rất nhiều, tôi thích độ đàn hồi của nó.

Dr. Wim Blontrock
(Belgium)

Nhà nội nha chuyên nghiệp



One Flare
có thể tích hợp với
tất cả các quy trình
điều trị nội nha hiện nay
trên toàn thế giới.

One Flare

Điều trị nội nha an toàn



✓ Quy trình an toàn

- One Flare cho phép các dụng cụ cầm tạo đường trượt một cách dễ dàng và hiệu quả.
- One Flare giúp loại bỏ các cản trở, cho phép các dụng cụ cầm tay dễ dàng đi vào ống tủy trong lần xâm nhập đầu tiên.
- Tạo sự thuận lợi khi dụng cụ đi đến vùng giữa ống tủy, sau đó là 1/3 chóp, giới hạn nguy cơ gãy trám, giúp điều trị tủy thành công.

✓ Loại bỏ các cản trở khi tạo đường vào ống tủy

- Việc mở rộng ống tủy bằng dụng cụ thao tác bàn chải có chọn lọc giúp cho:
 - Bộc lộ rõ lối vào ống tủy.
 - Giảm thiểu nguy cơ dụng cụ tạo dạng bị kẹt lại trên thành ống tủy trong suốt quá trình sửa soạn ống tủy.

One G

Tạo sự thuận lợi cho việc điều trị nội nha
Gia tăng sự an toàn và tính hiệu quả



One G mang lại cho bạn sự đơn giản
và tính hiệu quả:

- Sự đơn giản: chỉ một dụng cụ duy nhất cho thao tác xoay liên tục để tạo đường trượt.
- Tính hiệu quả: tiết kiệm thời gian để hoàn tất ca điều trị nội nha.
- Sự an toàn : tạo sự an tâm cho các nhà thực hành lâm sàng và khả năng chống lại sự kéo giãn và gãy dụng cụ nhờ vào sự cải tiến của mặt cắt và góc độ cắt



#14 .03

“ Tiết kiệm thời gian quý báu
trong điều trị nội nha ”

Tốc độ xoay: 250 - 400rpm
Lực torque tối đa: 1,2 N.cm

✓ Chất lượng

Mục tiêu của chúng tôi là làm thỏa mãn nhu cầu khách hàng bằng cách cung cấp các sản phẩm và dịch vụ luôn đáp ứng mong đợi của họ.

Sự chuyên nghiệp của chúng tôi giúp mang lại sự dễ chịu và thoải mái cho bác sĩ và bệnh nhân!

Nhà nội nha chuyên nghiệp

Lợi ích sản phẩm



Sự đơn giản

■ Dễ sử dụng

- Cách sử dụng đơn giản và nhanh.
- Tính hữu dụng của dụng cụ được nhiều người công nhận và biết đến (khi đưa dụng cụ vào trong và ra ngoài).
- Một dụng cụ duy nhất so với các hệ thống nhiều trục xoay để tạo đường trượt hoặc các trục tay bằng thép không gỉ.

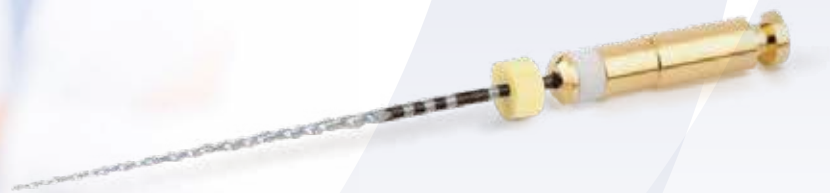
■ Đơn giản hóa việc quản lý các dụng cụ

- Một hình thức đơn giản tạo sự thuận lợi cho việc quản lý kho.
- Dụng cụ vô trùng và sử dụng một lần duy nhất trục sẽ được bỏ đi sau khi dùng, không sử dụng lại.



Tính hiệu quả

- Hiệu quả trong việc mở rộng ống tủy nhờ vào tác động chủ động của dụng cụ cho phép lấy đi hết các thành phần hữu cơ.
- Hiệu quả cao: 1 dụng cụ duy nhất tiết kiệm thời gian hoàn tất ca nội nha vì thế giúp có thêm thời gian bơm rửa.



Sự đơn giản

- Yên tâm khi dùng dụng cụ, tôn trọng và duy trì hình dạng giải phẫu ống tủy ban đầu.
- Quy trình mượt mà với khả năng tuyệt vời trong điều trị ống tủy cong, đặc biệt là những vùng cong và mỏng.
- Sử dụng đơn giản: giảm rủi ro gãy dụng cụ.
- Kiểm soát nguy cơ lây nhiễm nhờ vào trâm được đóng vì vô trùng an toàn cho bệnh nhân và trợ thủ nha khoa.

Được ấn bản trong “Journal of Endodontics” (tạp chí 2015): Bài viết này có nội dung về quy trình phát triển và kết quả nghiên cứu so sánh giữa cách sử dụng trâm mẫu One-G (uG) đầu tiên và G-Files™.

Tựa đề: Việc tối ưu hóa hình thể học trong việc phát triển các dụng cụ xoay NiTi sửa soạn đường trượt.

Tiêu đề bài viết: Các dụng cụ sửa soạn đường trượt.

Các tác giả: Jung-Hong Ha, Chan-Joo Lee, Sang-Won Kwak, Rashid El Abed, Dongseok Ha, Hyeon-Cheol Kim.

Tóm tắt:

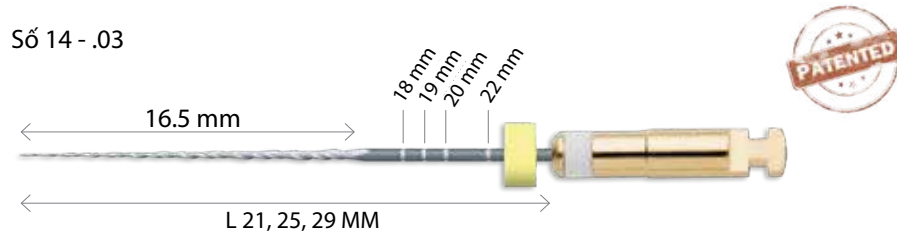
Mục tiêu: Đối tượng nghiên cứu là sự phát triển các dụng cụ xoay nickel-titanium sửa soạn đường trượt thông qua các quy trình tối ưu hóa kích thước và đánh giá các đặc tính sản phẩm trên mẫu.

Kết quả: Mẫu trâm uG* cho thấy đặc tính kháng lại mọi kim loại theo chu kỳ cao hơn trâm G2, độ bền xoắn trung bình và lực vặn xoắn nằm giữa trâm G1 và G2.

Kết luận: Việc sản xuất trâm mẫu dựa trên quy trình tối ưu kích thước đã tạo ra đặc tính cơ học thích hợp cho mục tiêu phát triển sản phẩm.

*One G

Các đặc điểm về kỹ thuật



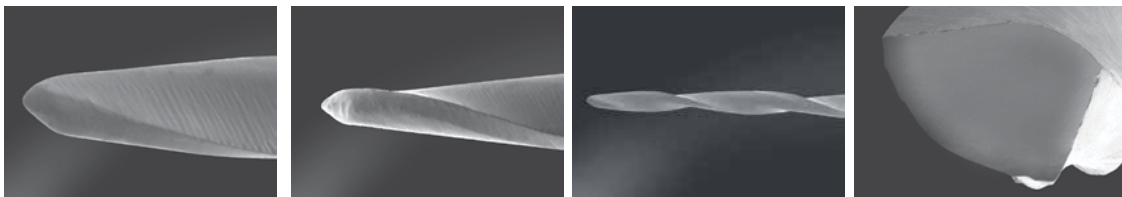
Lưỡi cắt thay đổi ở mỗi cạnh cắt hạn chế các tác động vận xoắn



Cải tiến mặt cắt

- Sự cải tiến mặt cắt không đối xứng đã được kiểm chứng một cách kỹ lưỡng.
- 3 cạnh tác dụng cắt nằm trên 3 bán kính khác nhau tương quan với trục của ống tủy :
 - Thêm khoảng trống cho việc loại bỏ các mùn ngà tốt hơn.
 - Tác động cắt tuyệt vời trong việc mở rộng ống tủy.

Đầu không cắt tác động



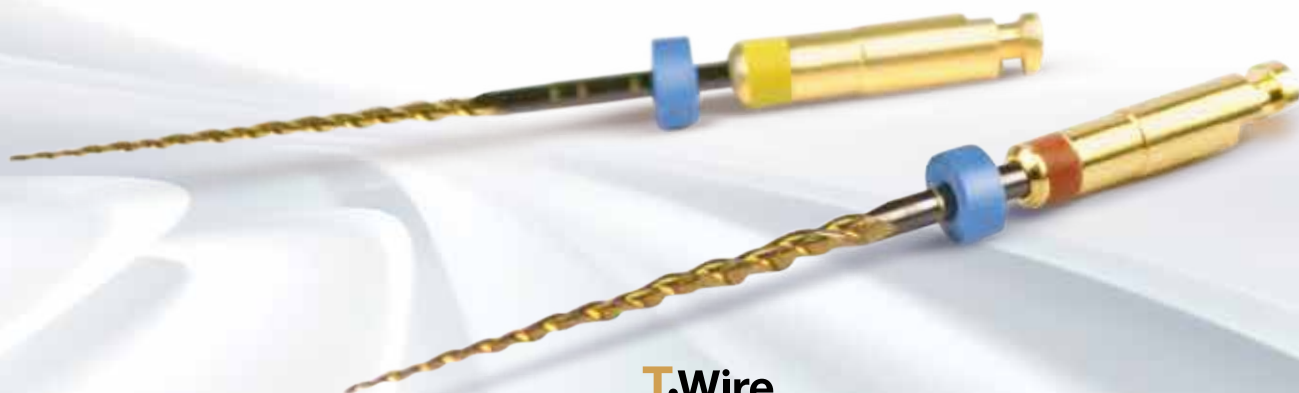
Bảo toàn giải phẫu học ống tủy

SEM views: Prof. Hyeon-Cheol KIM (South Korea)

New

2Shape

Tạo dạng ống tủy với 2 trâm



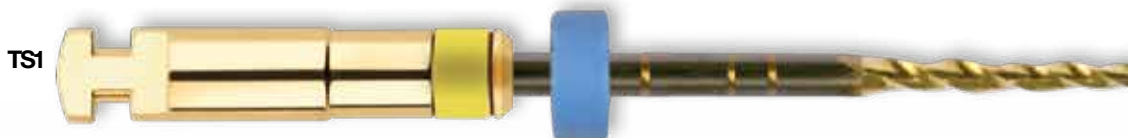
T.Wire
Technology
"Xử lý nhiệt mới nhất"



Nhà nội nha chuyên nghiệp

Zshape

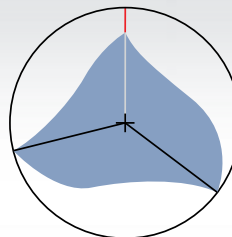
T.Wire
Technology
"Xử lý nhiệt mới nhất"



#25 .04



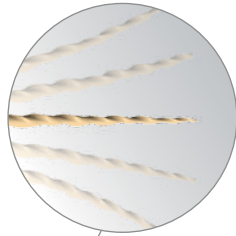
#25 .06



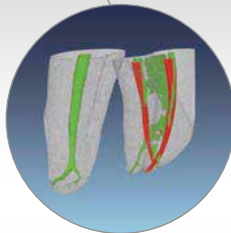
Thiết kế mới

Thiết diện bất
đối xứng

Tốc độ xoay: 250 - 400rpm
Lực torque tối đa: 2,5 N.cm



- Kháng mài kim loại tốt hơn
- Đàn hồi hơn

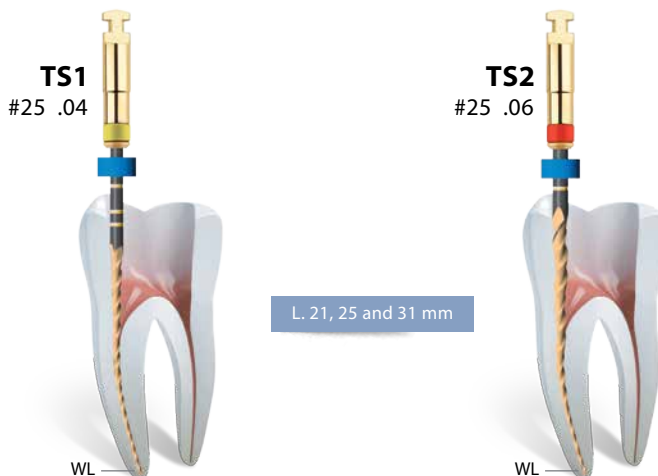


Tôn trọng giải phẫu
ban đầu của ống tủy

Nhà nội nha chuyên nghiệp

Đơn giản hóa việc nội nha

Quy trình rõ ràng với 2 dụng cụ tạo dạng chuyển động xoay liên tục.



Tác động hữu ích của dụng cụ TS1 và TS2

- Chuyển động đi tới theo 3 đường lượn sóng (3 chuyển động lên xuống) với động tác dũa hướng lên trên theo chu vi ống tủy.
- Đưa dụng cụ xoay đi vào ống tủy đến khi có thể cảm nhận được lực kháng lại. Thực hiện động tác bàn chải theo chu vi ống tủy với việc cảm nhận được lực kháng nhằm loại bỏ các lực cản ban đầu để tạo thuận. Lấy trầm ra khỏi ống tủy, làm sạch các rãnh xoắn và bơm rửa ống tủy. Sau đó tiếp tục thao tác di chuyển xuống dưới. Thường thì từ 2 đến 3 chu kỳ là có thể đạt đến chiều dài làm việc.

2Shape thích hợp với tất cả các ca điều trị*.

* Trừ trường hợp dị dạng giải phẫu hiếm gặp.

WL: chiều dài làm việc

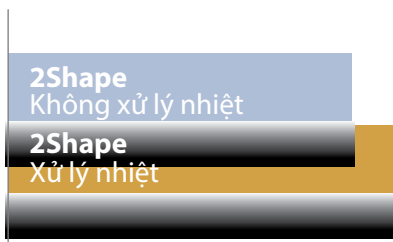
Nội nha an toàn

Công nghệ tiên tiến

Quy trình xử lý
nhiệt độ quyền

T.Wire
Technology

✓ **Tăng cường kháng lực với việc gãy dụng cụ**

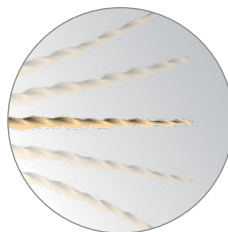


Tăng lên đến

40%*

Đề kháng hơn với môi kim loại theo chu kỳ.

✓ **Đàn hồi hơn**



T.Wire

- Làm việc với ống tủy cong tốt hơn.
- Bảo tồn độ uốn dẻo của Nickel-Titanium.

* Dữ liệu từ phòng Nghiên cứu và Phát triển

Nhà nha chuyên nghiệp

ĐIỀU TRỊ NỘI NHA HIỆU QUẢ

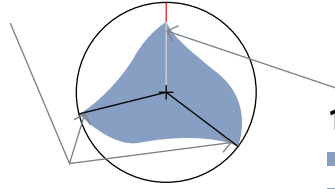
MICRO-MEGA® đưa ra thể hệ trám mới nhất với thiết diện 3 cạnh xoắn: sự kết hợp hoàn hảo giữa việc cắt mô răng hiệu quả và loại bỏ mùn ngà.

Thiết kế mới

Thiết diện bất đối xứng

2 cạnh cắt chính

- Cho hiệu quả cắt tuyệt vời



1 cạnh cắt thứ phát

- Giúp loại bỏ mùn ngà tốt hơn
- Giảm bớt áp lực



Thiết diện bất đối xứng:

- Giảm rủi ro gãy dụng cụ¹
- Gia tăng hiệu quả khi dùng thao tác bàn chải quanh ống tủy giúp làm sạch hiệu quả một cách chọn lọc²

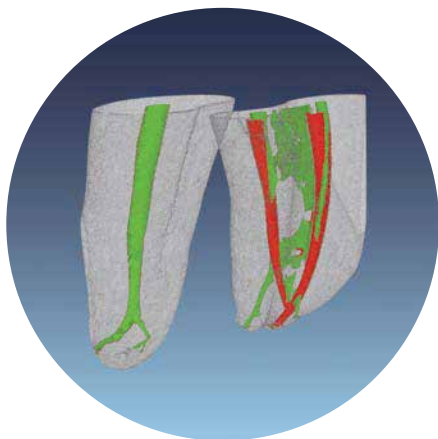


Loại bỏ mùn ngà

Quy trình 2Shape cho phép loại bỏ tốt hơn mùn ngà đọng lại bên trong ống tủy nhờ vào cạnh cắt thứ phát.



Tôn trọng giải phẫu ống tủy ban đầu và làm sạch hiệu quả hơn các thành ống tủy.



Hình ảnh chồng lên nhau ở răng cối hàm dưới với các chân răng gắn được tạo dạng với quy trình 2 trâm (TS1 & TS2).

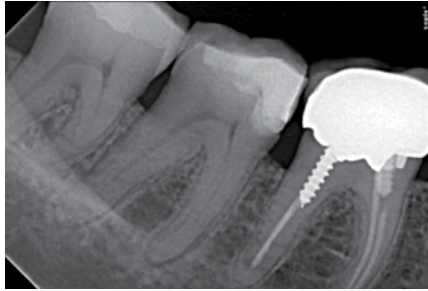


Tài liệu tham khảo

1. So sánh sự kháng mỗi theo chu kỳ của các dụng cụ làm sạch vùng cổ Nickel-Titanium.
Ismail Davut Capar, DDS, PhD, Huseyin Ertas, DDS, PhD, and Hakan Arslan, DDS, PhD.
J Endod – 2014 August
2. Sự ảnh hưởng của chuyển động bàn chải đến hiệu quả cắt của 3 loại trâm chuyển động qua lại ở các ống tủy hình Oval.
Shereen Alattar, DDS, DESE, Walid Nehme, DCD, DESE, Franck Diemer, DDS, MS, PhD, and Alfred Naaman, DDS, MSc, PhD.
J Endod – 2015 May

Các trường hợp lâm sàng

Prof. Franck Diemer, Pháp



Phim X quang trước điều trị ở một bệnh nhân có răng 47 hoại tử được tái tạo với một mão răng bên trên vào 6 tháng trước đây (Xi măng Glass Ionomer kết hợp Composite).



Phim X quang sau điều trị sau khi tạo dạng với 2Shape, dùng trám F40 hoàn tất vùng chóp và trám bít hoàn toàn với kỹ thuật lèn nhiệt cơ học, sử dụng lèn Revo Condensor.

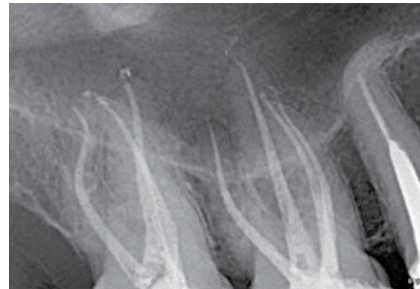


Trám bít răng 47 với ống tủy cong MB2 ở chân gần.

Prof. Walid Nehme, Lebanon

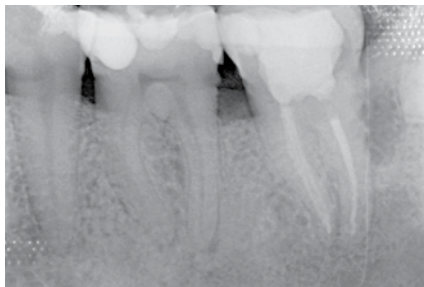


X quang trước điều trị ở răng 16 và 17, đều có xoang sâu rất lớn và viêm tủy cấp. Cả hai răng cối được tạo dạng với quy trình 2Shape. Hoàn tất vùng chóp các ống tủy phía khẩu cái được thực hiện với trám F35.

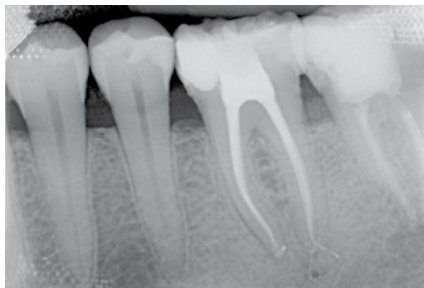


Tạo dạng với xâm lấn tối thiểu và tôn trọng ống tủy với chân xa cong theo nhiều hướng ở răng 47.

Dr. Jean-Philippe Mallet, Pháp



X quang trước điều trị: với chẩn đoán tủy hoại tử, việc điều trị nội nha trước tiên được chỉ định. Ống tủy phía gần cho thấy một khối khoáng hóa bên trong với ống tủy cong và một ống tủy phía xa rất cong ở 1/3 chóp.



X quang sau điều trị: việc điều trị nội nha được thực hiện sau khi thăm dò ống tủy với trâm tay kích thước số 10 và bảo tồn ống tủy phía gần sử dụng với trâm NiTi One G. Việc tạo dạng được thực hiện với trâm TS1 và TS2 đi hết chiều dài làm việc, ống tủy MB2 được sửa soạn chỉ dùng với trâm One G.



Cuối cùng thì đã có một hệ thống trâm xoay để học, dễ sử dụng và dễ giảng dạy. Cảm ơn MICRO-MEGA® rất nhiều.



Dr. Filippo Cardinali, Ý



Dr. Jean-Pierre Siquet, Bỉ



2Shape đáp ứng hoàn toàn với mong đợi của tôi về một loại dụng cụ tạo dạng: đơn giản, hiệu quả và điều trị đa dạng. Hơn thế nữa, nó giúp bảo tồn hoàn hảo ngà trong ống tủy.



Nhà nội nha chuyên nghiệp

Hoàn tất điều trị

Trám hoàn tất vùng chóp

Tùy chọn

F35
#35 .06

- Các ống tủy lớn
- Các ống tủy thẳng



F40
#40 .04

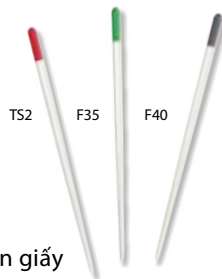
- Các ống tủy hẹp
- Các ống tủy cong



hoặc

Tốc độ xoay: 250 - 400rpm
Lực torque tối đa: 1,2 N.cm

Trám bít



Côn giấy



Côn GP

vô trùng

One Shape[®]

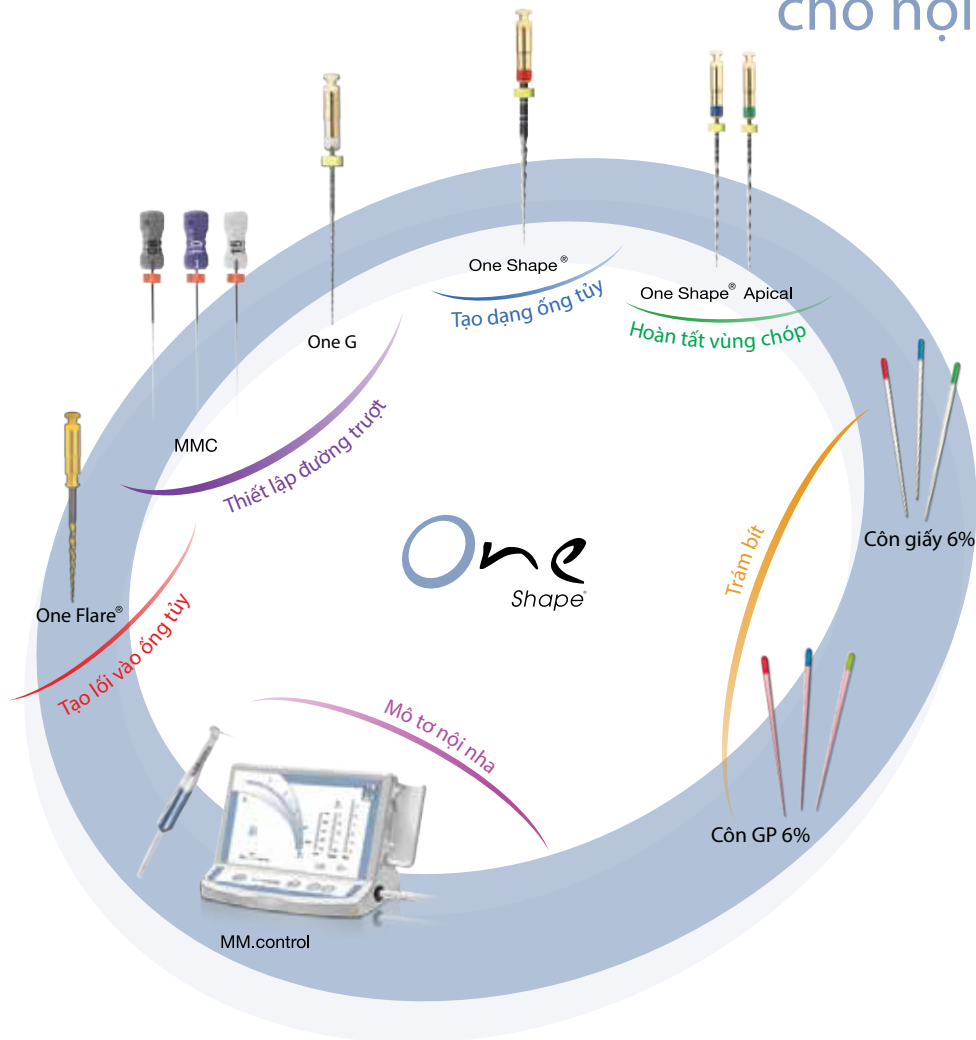
Một trâm cho chuyển động xoay liên tục



Nhà nội nha chuyên nghiệp

Giải pháp toàn diện

“ One Shape®
giải pháp toàn diện
cho nội nha! ”



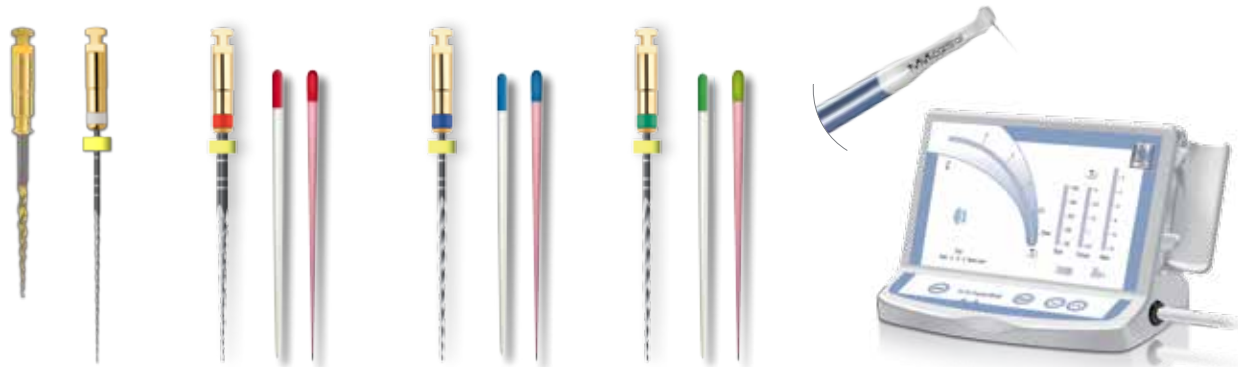
Giới thiệu **One** Shape

Mục tiêu của mỗi ca điều trị nội nha là phòng ngừa và loại bỏ bất kỳ nhiễm trùng quanh chóp. Việc tôn trọng giải phẫu ống tủy từ cổ răng đến 1/3 chóp là một yếu tố cần thiết quyết định thành công cho việc điều trị. 5 bước của việc sửa soạn ống tủy là: 1) Mở tủy, 2) Thiết lập đường trượt, 3) Tạo dạng, 4) Bơm rửa và 5) Trám bít.

MICRO-MEGA® đã thiết kế giải pháp với One Shape® giúp cho việc điều trị nội nha đơn giản, an toàn và hiệu quả hơn. Giải pháp One Shape® bao gồm các dụng cụ sau:

- One FLARE® - mở rộng lối vào
- One G và trâm tay MMC số 10 và 15 – thiết lập đường trượt.
- One Shape® - tạo dạng ống tủy.
- One Shape® Apical – Hoàn tất vùng chóp.
- Trám bít cho One Shape® - Côn giấy 6% và Côn Gutta Percha 6%.
- MM • control – Mô-tơ nội nha với kiểm soát tốc độ và lực xoắn (lực torque) + tích hợp định vị chóp.

“ Giải pháp One Shape® mang lại cho bạn
tất cả sự đơn giản và hiệu quả
mà bạn đang tìm kiếm trong điều trị nội nha ”



Nhà nội nha chuyên nghiệp

One Shape® Lợi ích của giải pháp

Giải pháp One Shape® mang lại:

- **Sự đơn giản:** một giải pháp chìa khóa trao tay hoàn hảo.
- **Tính hiệu quả:** các dụng cụ đóng gói sử dụng ngay.
- **Độ an toàn:** mô tơ nội nha với chế độ kiểm soát tốc độ và lực xoắn + tích hợp định vị chóp.

“ One Shape®,
giải pháp toàn diện
trong nội nha! ”



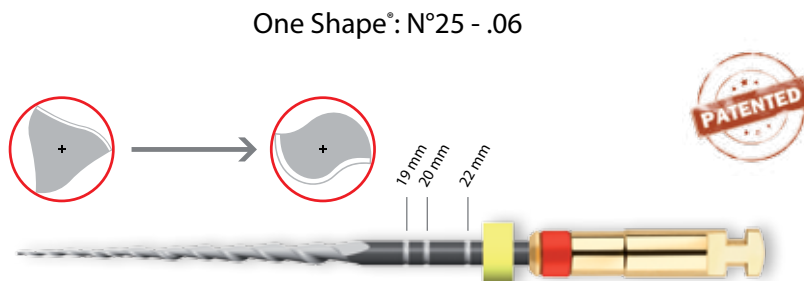
1 One G
Dụng cụ đơn giản để
tạo đường trượt

1 One Shape®
Dụng cụ đơn giản
để tạo hình ống
tủy



Tạo dạng ống tủy

One Shape® là dụng cụ NiTi duy nhất trong chuyển động xoay liên tục để tạo dạng ống tủy chất lượng.



- Thiết diện không đối xứng dọc theo toàn bộ phần cắt của trâm.
- Mặt cắt thay đổi.
- Lưỡi cắt dài hơn.

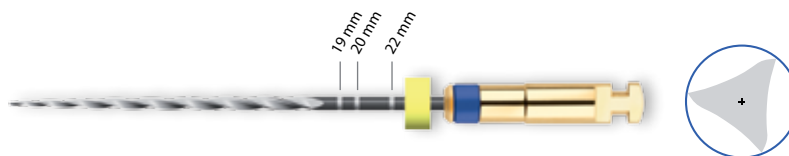
Tốc độ xoay: 350 - 450 rpm
Lực torque tối đa: 2,5 N.cm

Nhà nội nha chuyên nghiệp

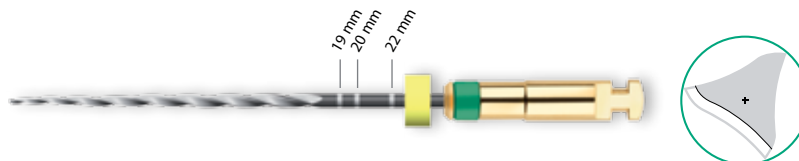
Hoàn tất vùng chóp

MICRO-MEGA® đưa ra một giải pháp tùy chọn với trâm hoàn tất vùng chóp chuyên biệt, **One Shape® Apical**. Các trâm này được vô trùng sẵn và là dụng cụ sử dụng một lần được dùng sau khi tạo dạng ống tủy với trâm **One Shape®** để mở rộng đường kính của ống tủy.

One Shape® Apical 1: N°30 - .06



One Shape® Apical 2: N°37 - .06



- Trâm vô trùng sẵn và dùng 1 lần.
- Mở rộng vùng chóp hiệu quả sau khi dùng dụng cụ One Shape®.
- Sửa soạn vùng chóp tôn trọng giải phẫu ống tủy.

Tốc độ xoay: 350 - 450 rpm

Lực torque tối đa: 1 N.cm

MM • control

Thu gọn các thiết bị một cách an toàn: motor với chế độ kiểm soát tốc độ và lực torque + tích hợp chức năng định vị chóp, **MM • control** là dụng cụ thực sự cần thiết để đạt đến sự an toàn tối ưu trong việc thực hiện điều trị nội nha thường ngày.



- Độ tin cậy đã được chứng minh.
- Đơn giản hóa các thao tác.
- Quy trình nội nha an toàn

Nhà nội nha chuyên nghiệp

MM • control

Mô tơ nội nha có kiểm soát lực torque và tốc độ + tích hợp định vị chóp

Sự ra đời của các công cụ Nickel-Titanium cho việc tạo hình ống tủy vào những năm 1990 đã tạo ra một cuộc cách mạng trong nội nha. Tạo hình ống tủy với dụng cụ NiTi được chứng minh là đơn giản và hiệu quả hơn so với các dụng cụ thông thường truyền thống.

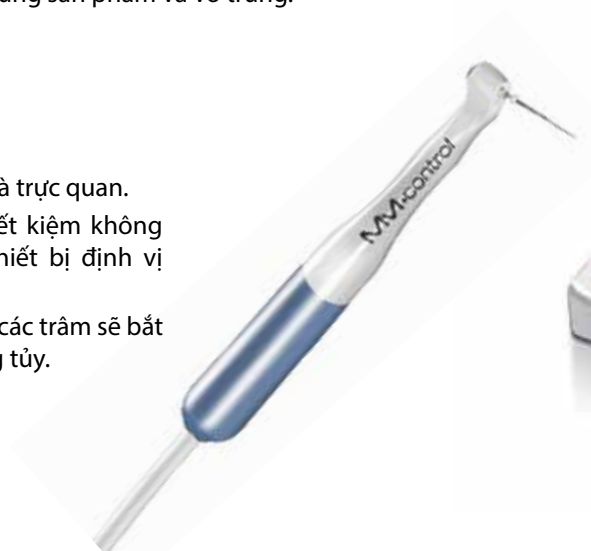
Tuy nhiên, nguy cơ gãy dụng cụ vẫn còn là một nỗi lo thường gặp cho mỗi bác sĩ điều trị nha khoa. Đây là lý do tại sao việc sử dụng một mô tơ nội nha có kiểm soát lực torque và tốc độ là điều cần thiết để đạt được an toàn tối đa cho việc điều trị nội nha hàng ngày.

Độ tin cậy đã được chứng minh

- Chế độ điều khiển tốc độ giúp duy trì độ ổn định dựa theo tình trạng giải phẫu của các ống tủy.
- Định vị chóp chính xác: nhanh, đáng tin cậy và chỉ định chính xác khoảng cách chóp răng nhờ các ứng dụng ba tần số (100 Hz; 333 Hz và 10 kHz).
- Tay khoan khuấy được thiết kế với vật liệu chất lượng cao: đặc biệt kháng lại lực sốc, dễ làm sạch, khử trùng sản phẩm và vô trùng.

Thao tác đơn giản

- Dễ sử dụng: Giao diện đơn giản và trực quan.
- Tất cả-trong-một thiết bị giúp tiết kiệm không gian: không cần phải mua thêm thiết bị định vị chóp riêng.
- Với chế độ "Auto" và "Apex Over", các trục sẽ bắt đầu tự động vận hành khi đi vào ống tủy.



Các thủ thuật nội nha được an toàn

- Kiểm soát một cách an toàn khi trâm tiến về phía chóp.
- Điều khiển lực Torque + xoay ngược hướng tự động khi lực xoắn quá mức hoặc quá chóp: ít tạo áp lực lên dụng cụ, giảm thiểu nguy cơ gãy dụng cụ
- Tích hợp định vị chóp: tránh đi quá chóp.

Sử dụng kỹ thuật xoay liên tục

- Là một phương thức hiệu quả đã được chứng minh một cách khoa học so với kỹ thuật xoay đảo chiều
- Mùn ngà bị đẩy qua chóp với thao tác xoay qua lại cao hơn so với kỹ thuật xoay liên tục.



Tài liệu khoa học tham khảo

Việc mùn ngà bị đẩy qua chóp với hệ thống 1 trâm xoay qua lại so với hệ thống dụng cụ xoay hoàn toàn theo 1 chiều.

Bürklein S., Schäfer E. / JOE – 2012 June

Đánh giá định lượng của phần mùn ngà bị đẩy qua chóp với các hệ thống một trâm khác nhau:

Reciproc, F360 and One Shape® versus Mtwo. Bürklein, Shaefer & Benten / IJ – 2013 July 6



“ MM • control là thiết bị không thể thiếu trong nội nha được khuyến dùng đáng tin cậy, đơn giản và an toàn ”

MM • control

Đặc tính kỹ thuật

- Tốc độ điều khiển: từ 100 đến 500 rpm
- Điều khiển lực torque: từ 0,5 đến 4 N.cm.
- Điều khiển khoảng cách chóp răng: từ 0 đến 3 mm.
- Hoạt động bằng pin.
- Thời gian dùng: 2 giờ hoạt động liên tục.
- Thời gian sạc pin nếu hết pin: 2 giờ và 15 phút
- Bảo hành: 1 năm.
- Tương thích với tất cả các hệ thống trâm NiTi, đặc biệt hoàn hảo khi kết hợp với các giải pháp điều trị của MICRO-MEGA® NiTi:
 - 2Shape®
 - One Shape®
 - Revo-S™

Thiết bị y khoa loại IIA dựa theo chỉ thị 93/42/EEC Chứng nhận dùng trên cơ thể: LNE/G-MED (CE 0459).

Thiết bị y khoa trong điều trị nha khoa, Mang ý nghĩa chỉ dùng cho chuyên ngành nha khoa.

Xem xét nhãn sản phẩm và nơi được áp dụng, hướng dẫn sử dụng.

Nhà nội nha chuyên nghiệp



MICRO-MEGA®

5-12, rue du Tunnel
25006 Besançon Cedex - France
Tel.: +33 (0)3 81 54 42 34
Fax: +33 (0)3 81 54 42 39
mmid@micro-mega.com

 A Sanavis Group Company



CÔNG TY TNHH NHA KHOA THÁI BÌNH DƯƠNG TẠI TP.HCM

ĐC: 22 - 24 NGUYỄN VĂN THỦ, P. ĐA KAO, Q.1, TP. HCM

ĐT: (028) 39112 170

CHI NHÁNH CÔNG TY TNHH NHA KHOA THÁI BÌNH DƯƠNG TẠI HÀ NỘI

ĐC: 32 TRẦN KIM XUYẾN, P. YÊN HÒA, Q. CẦU GIẤY, HÀ NỘI

ĐT: (024) 3773 3138